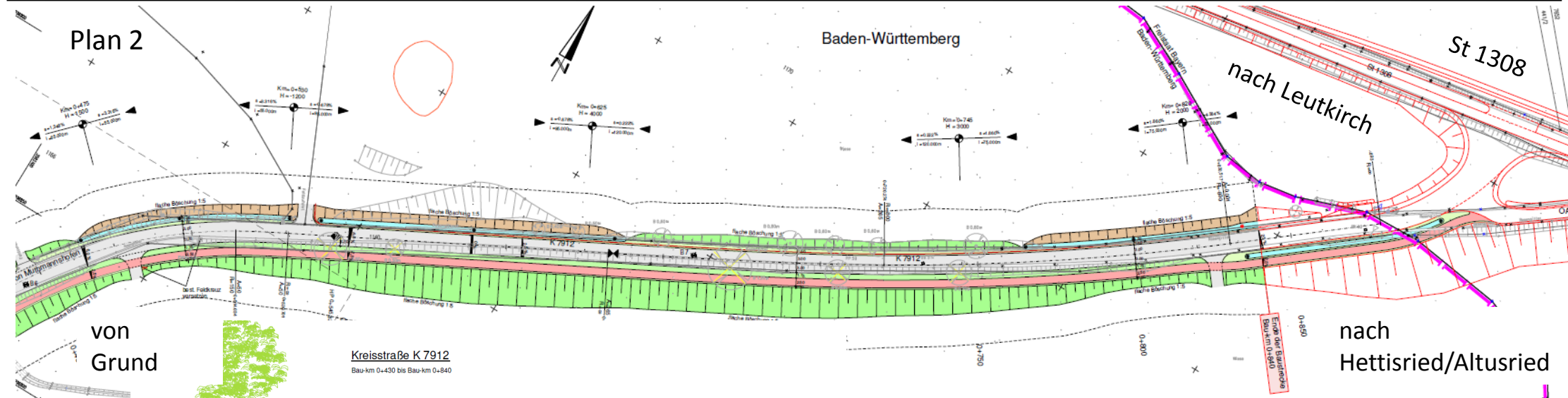




Plan 1

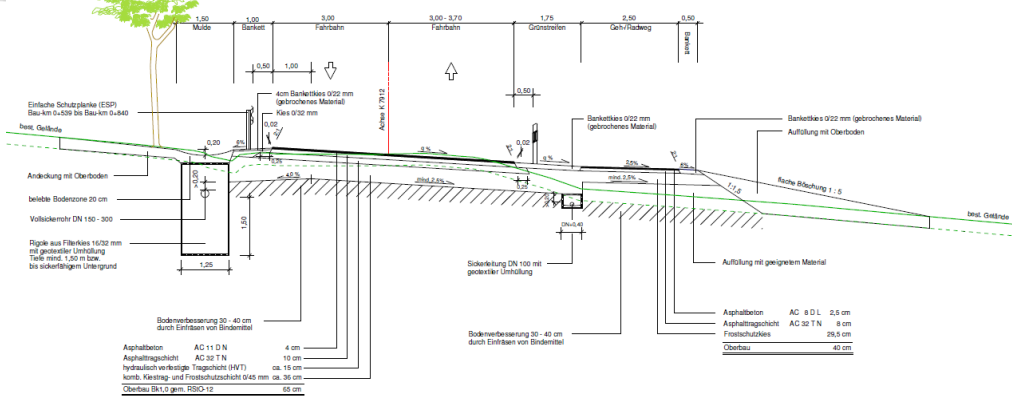


Plan 2

von Grund

**Kreisstraße K 7912**  
Bau-km 0,430 bis Bau-km 0,840

nach Hettisried/Altusried



Herstellungskosten 1.221.000,00 €

**K 7912**  
Einfacher Ausbau und Rad- und Gehweg zwischen Grund und Hettisried  
Baulänge: 0,83 km

Asphaltbeton	AC 11 D N	4 cm
Asphalttragchicht	AC 22 T N	10 cm
hydraulisch verfestigte Tragschicht (HVT)	ca. 15 cm	
verb. Keil- und Fräserschicht (KFS)	ca. 20 cm	
Oberbau	40 cm	
Bodenverbesserung	20 - 40 cm durch Einfräsen von Bindemittel	
Sickerleitung	DN 100 mit geotextiler Umhüllung	
Asphaltbeton	AC 10 D L	2,5 cm
Asphalttragchicht	AC 22 T N	8 cm
Fräserschicht	20,5 cm	
Oberbau	40 cm	