

# Runder Tisch Integration

25. Januar 2017



## Ablauf

- ✓ Begrüßung
- ✓ Einführung
- ✓ Struktur eines Integrationskonzeptes für den Landkreis Ravensburg
- ✓ Handlungsfelder und Arbeitsgruppen
- ✓ Weiteres Verfahren



## Querschnittsaufgaben

- ✓ Die Definition der zu Grunde liegenden Werte soll in allen Arbeitsgruppen erfolgen.
- ✓ In allen AGen sind die unterschiedlichen Migrantengruppen zu beachten:
  - EU-Ausländer
  - Bleibeberechtigte (Syrien, Iran, Irak, Eritrea, Somalia)
  - Asylbewerber mit schlechter Bleibeprognose
  - Migranten, die schon länger in Deutschland sind (Türken, Aussiedler)
- ✓ Soziale Beratung und Betreuung sollen in allen AGen mitbehandelt werden.
- ✓ Statt Parallelstrukturen zu entwickeln, soll die Integration in Regelsysteme erfolgen.

## Querschnittsaufgaben

- ✓ Die Förderung des ehrenamtlichen Engagements (Helferkreise) sowie die Partizipation von Menschen mit Migrationshintergrund soll in allen Arbeitsgruppen sichergestellt sein.
- ✓ Die notwendige interkulturelle Qualifizierung und Öffnung der beteiligten Organisationen sollen berücksichtigt werden.
- ✓ Information und Transparenz über die Maßnahmen und Angebote sollen für alle beteiligten Handlungsfelder gewährleistet werden.
- ✓ Der erforderliche Datenfluss soll gewährleistet werden. Ansätze für die Überwindung der Grenzen durch den Datenschutz sollen erarbeitet werden.

## Arbeitsauftrag für die Arbeitsgruppen

- ✓ Formulierung von Zielen für das jeweilige Handlungsfeld
- ✓ Ist - Analyse
- ✓ Entwicklung von Maßnahmen
- ✓ Darstellung der Schnittstellen
- ✓ Festlegung der Zuständigkeiten für die Maßnahmen
- ✓ Feststellung von Handlungsbedarfen

## Handlungsfeld Sprache und Bildung

### Themenbereiche

- ✓ frühkindliche Bildung
- ✓ schulische und außerschulische Bildung
- ✓ Förderung von Mehrsprachigkeit
- ✓ Jugendarbeit
- ✓ Jugendhilfe
- ✓ Sprachbildung von Erwachsenen
- ✓ Aus- und Weiterbildung für Pädagogen/innen
- ✓ Rahmenbedingungen für Bildungsintegration

## Handlungsfeld Sprache und Bildung

### Akteure

- ✓ Sprachkursträger / Bildungsträger
- ✓ Staatliches Schulamt inkl. Vertreter „Team Interkulturelle Bildung“
- ✓ Schulen (GS, Sek. 1, VABO)
- ✓ Lehrerbildung
- ✓ Jugendamt
- ✓ Kreisjugendring / kommunale Jugendarbeit
- ✓ Sport
- ✓ Städte und Gemeinden
- ✓ Träger der freien Wohlfahrtspflege
- ✓ Weiterbildungsträger / Träger der Erwachsenenbildung
- ✓ Bürgerschaftliches Engagement
- ✓ Migrantenvertretung

## Handlungsfeld Arbeit und Ausbildung

### Themenbereiche

- ✓ Übergang Schule in Ausbildung / Beruf
  - ✓ Berufswahl und Berufsausbildung
  - ✓ Berufsberatung und Berufsorientierung
- ✓ Arbeitsförderung / Arbeitsmarktpolitische Strategie
  - ✓ Beratung und Vermittlung
  - ✓ Aktivierung berufliche Eingliederung; z.B.
    - Berufsbezogene Sprachförderung
    - Arbeitsmarktinstrumente (Maßnahmen, Projekte)
    - Sozialflankierende Leistungen (§ 16a SGB II)
  - ✓ Berufliche Weiterbildung (FbW)
  - ✓ Aufnahme einer Erwerbstätigkeit (Selbständigkeit)
  - ✓ Teilhabe behinderter Menschen am Arbeitsleben

## Handlungsfeld Arbeit und Ausbildung

### Akteure

- ✓ Jobcenter, Jugendamt, Amt für Migration und Integration, Regionales Bildungsbüro
- ✓ Agentur für Arbeit Konstanz-Ravensburg
- ✓ IHK Bodensee-Oberschwaben, Handwerkskammer Ulm, Kreishandwerkerschaft
- ✓ WiR GmbH / Dipers
- ✓ Städte und Gemeinden
- ✓ Beschäftigungs- und Bildungsträger
- ✓ Träger der freien Wohlfahrtspflege und Migrantenorganisationen
- ✓ Helferkreise und Ehrenamtliche

## Handlungsfeld Unterbringung und Wohnen

### Themenbereiche

- ✓ vorläufige Unterbringung
- ✓ Übergang von vorläufiger Unterbringung in die Anschlussunterbringung
- ✓ Anschlussunterbringung
- ✓ Sicherheit in den Unterkünften
- ✓ Privatwohnungen in den Kommunen

## Handlungsfeld Unterbringung und Wohnen

### Akteure

- ✓ Städte und Gemeinden
- ✓ Bürgerschaftliches Engagement / Bürgerschaft
- ✓ Träger der freien Wohlfahrtspflege
- ✓ Polizei
- ✓ Migrantenvertreter

## Handlungsfeld Gesundheit

### Themenbereiche

- ✓ medizinische Versorgung
- ✓ psychiatrische und psychosoziale Versorgung und Beratung (Kinder und Erwachsene)
- ✓ Gesundheitsvorsorge und Prävention
- ✓ Sexualprävention
- ✓ Suchtberatung und Suchtprävention
- ✓ kultursensible Altenpflege
- ✓ Tod / Trauer / Bestattungswesen
- ✓ strukturelle Rahmenbedingungen (Dolmetscher, Seelsorge)

## Handlungsfeld Gesundheit

### Akteure

- ✓ Ärzteschaft / Krankenhäuser
- ✓ Krankenkassen
- ✓ Gesundheitsamt
- ✓ Zentrum für Psychiatrie
- ✓ Schulpsychologische Beratungsstelle
- ✓ Erziehungs- und Familienberatungsstellen
- ✓ Psychiatrieplanung, Landratsamt
- ✓ Suchtberatung und Suchtprävention, Landratsamt
- ✓ Altenhilfeplanung, Landratsamt
- ✓ Städte und Gemeinden
- ✓ Träger der freien Wohlfahrtspflege
- ✓ Bürgerschaftliches Engagement und Migrantenvertreter

Landratsamt  
Ravensburg

## Handlungsfeld Gesellschaft

### Themenbereiche

- ✓ Freizeitgestaltung
- ✓ kulturelle Bildung
- ✓ bürgerschaftliches Engagement
- ✓ nachbarschaftliches Zusammenleben, Quartiersarbeit
- ✓ Rassismusprävention, Sicherheit
- ✓ Öffentlichkeitsarbeit

Landratsamt  
Ravensburg



## Handlungsfeld Gesellschaft

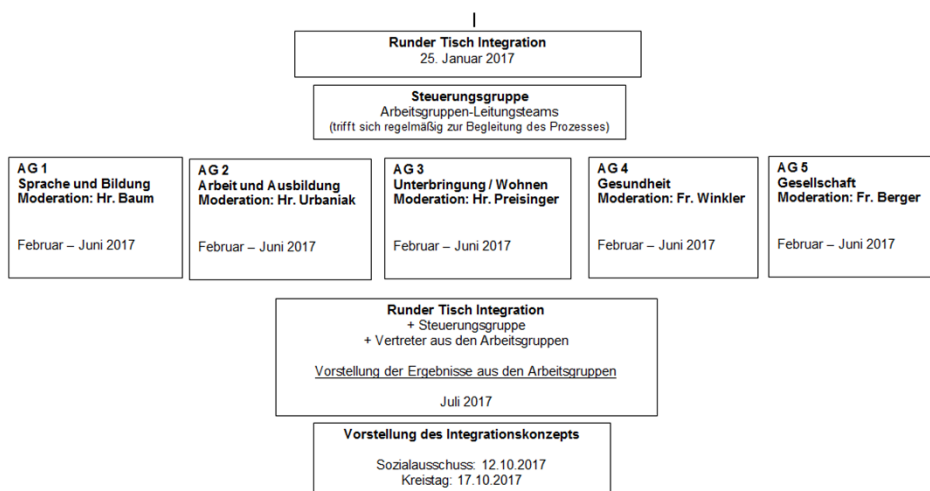
### Akteure

- ✓ Städte und Gemeinden
- ✓ Ehrenamt / Bürgerschaft
- ✓ Migrantenorganisationen
- ✓ Vereine und Verbände
- ✓ Schulen und Bildungseinrichtungen
- ✓ kulturelle Einrichtungen (Museen, Theater)
- ✓ Träger der freien Wohlfahrtspflege
- ✓ Kirchen / Moscheeverbände
- ✓ Polizei

Landratsamt  
Ravensburg

## Integrationskonzept 2017

### Runder Tisch Integration – Integrationskonzept 2017



Landratsamt  
Ravensburg