

Kreistag

18.05.2017

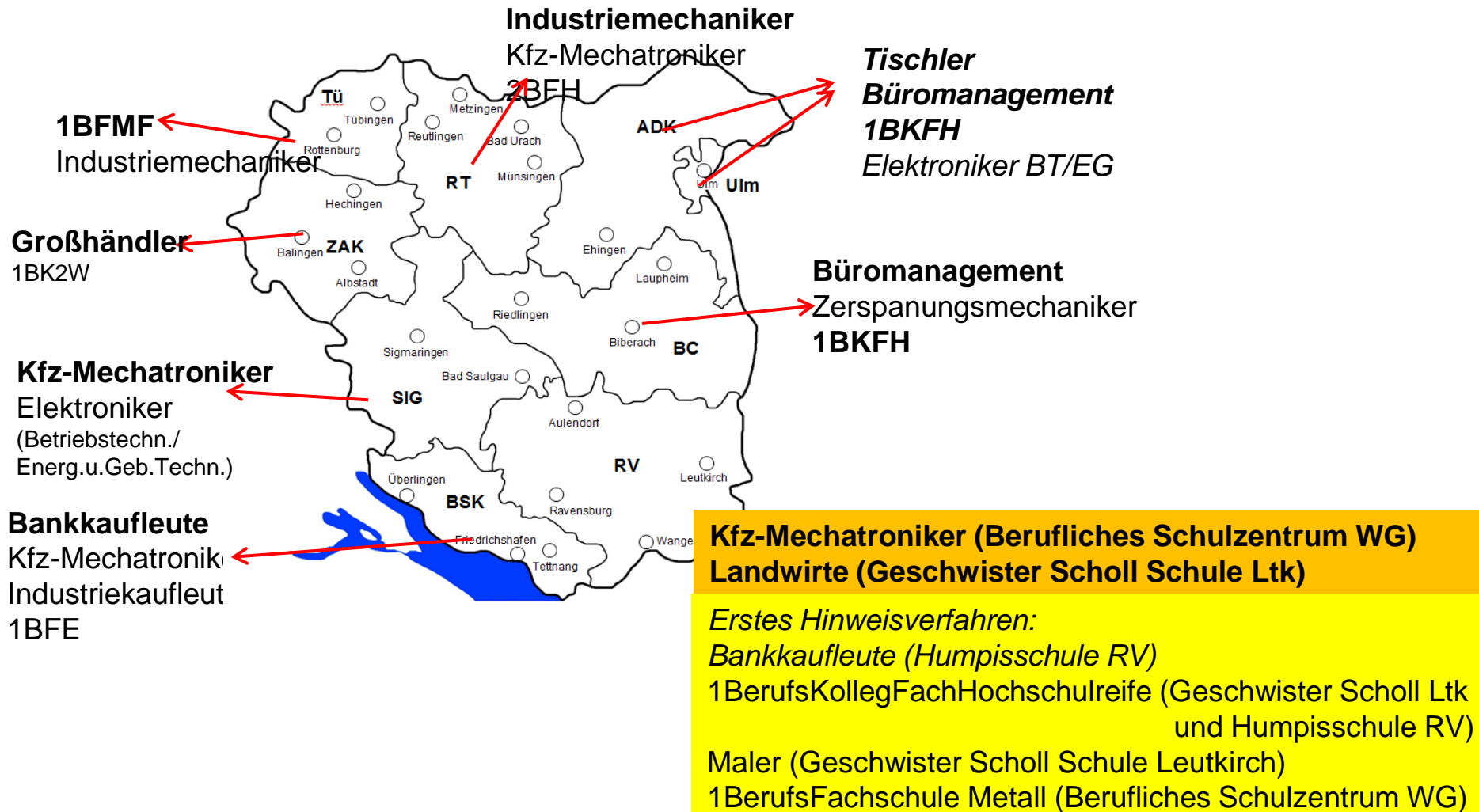
Regionale Schulentwicklung –
Kleinklassen Kfz-Mechatroniker und Landwirte



Ziele der Regionalen Schulentwicklung

- ✓ Zukunftssichere leistungsstarke Schulstandorte
- ✓ Gewünschter Schulabschluss in zumutbarer Erreichbarkeit
- ✓ Konzentration von Bildungsangeboten innerhalb einer Raumschaft

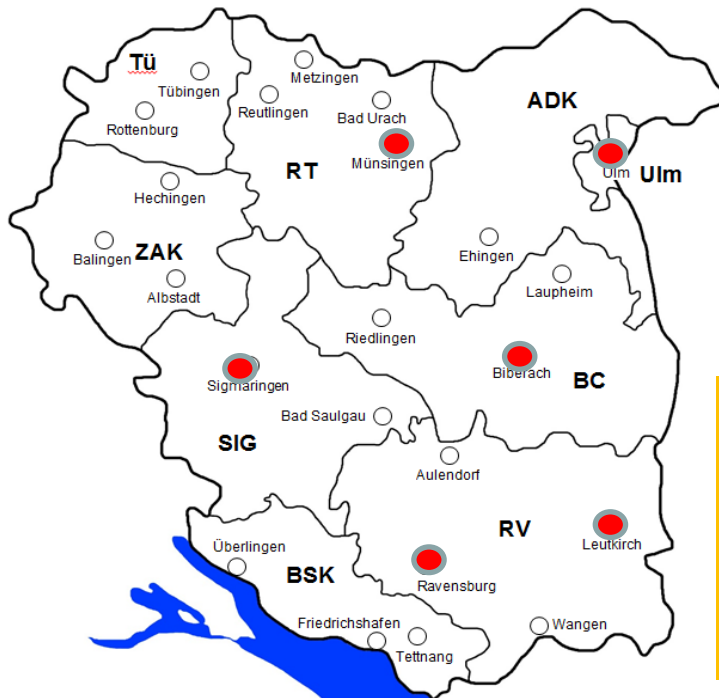
Landkreisinterne RSE-Fälle



Übergreifende Fälle (Hinweisschreiben)

- ✓ **Maurer (Geschwister Scholl Schule Leutkirch)**
- ✓ **Fleischer/Fachverkäufer Fleischerei**
- ✓ **Modenäher/Modeschneider/Maßschneider (Gewerbliche Schule RV)**
- ✓ **Tischler**
- ✓ **Hauswirtschaftler (Geschwister Scholl Schule Leutkirch)**
- ✓ **Landwirte**
- ✓ **Elektroniker für Geräte und Systeme**
- ✓ **Kaufleute für Büromanagement**
- ✓ **Fachkraft Kurier-, Express- und Postdienstleistungen (Humpis-Schule RV)**
- ✓ **Bankkaufleute (Humpis-Schule RV)**
- ✓ **Großhändler**
- ✓ **Techn. Produktdesigner Maschinen- u. Anlagekonstruktion**

Landkreisinterne RSE-Fälle Landkreis Ravensburg



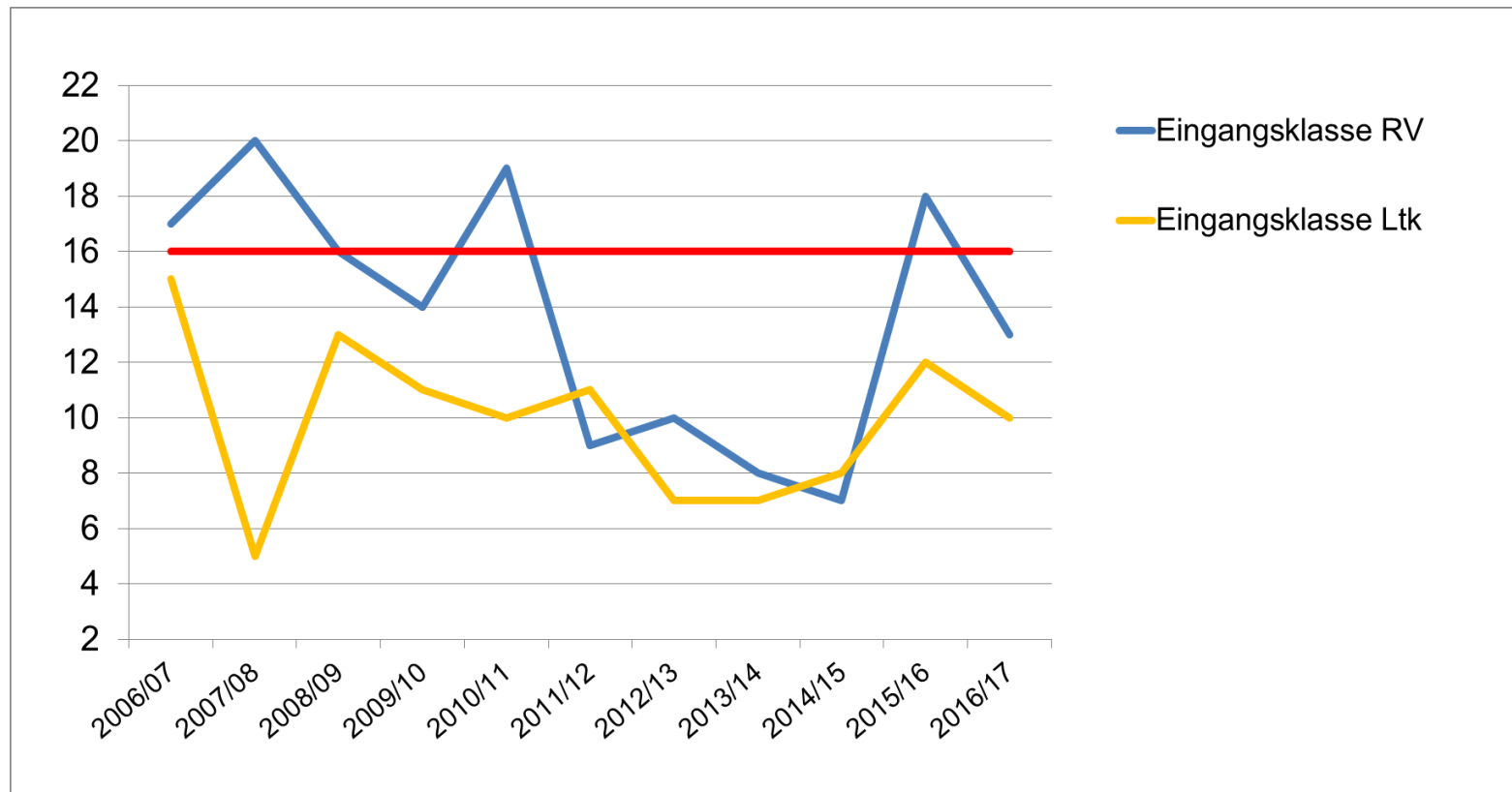
Landwirte

2 Ausbildungsstandorte:

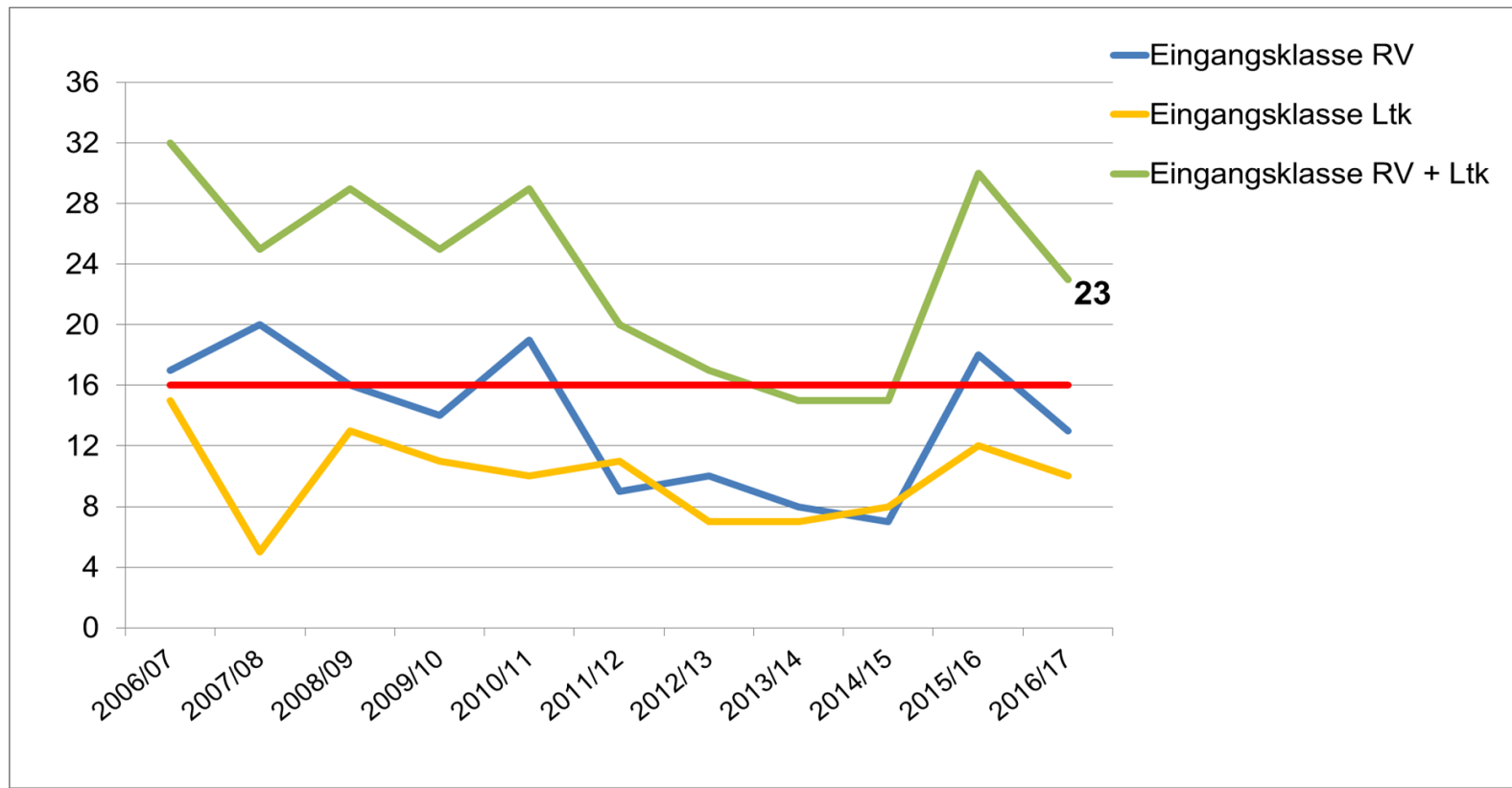
Geschwister Scholl Schule Leutkirch
Edith Stein Schule Ravensburg

Entwicklung der Eingangsklassen Agrarwirtschaft

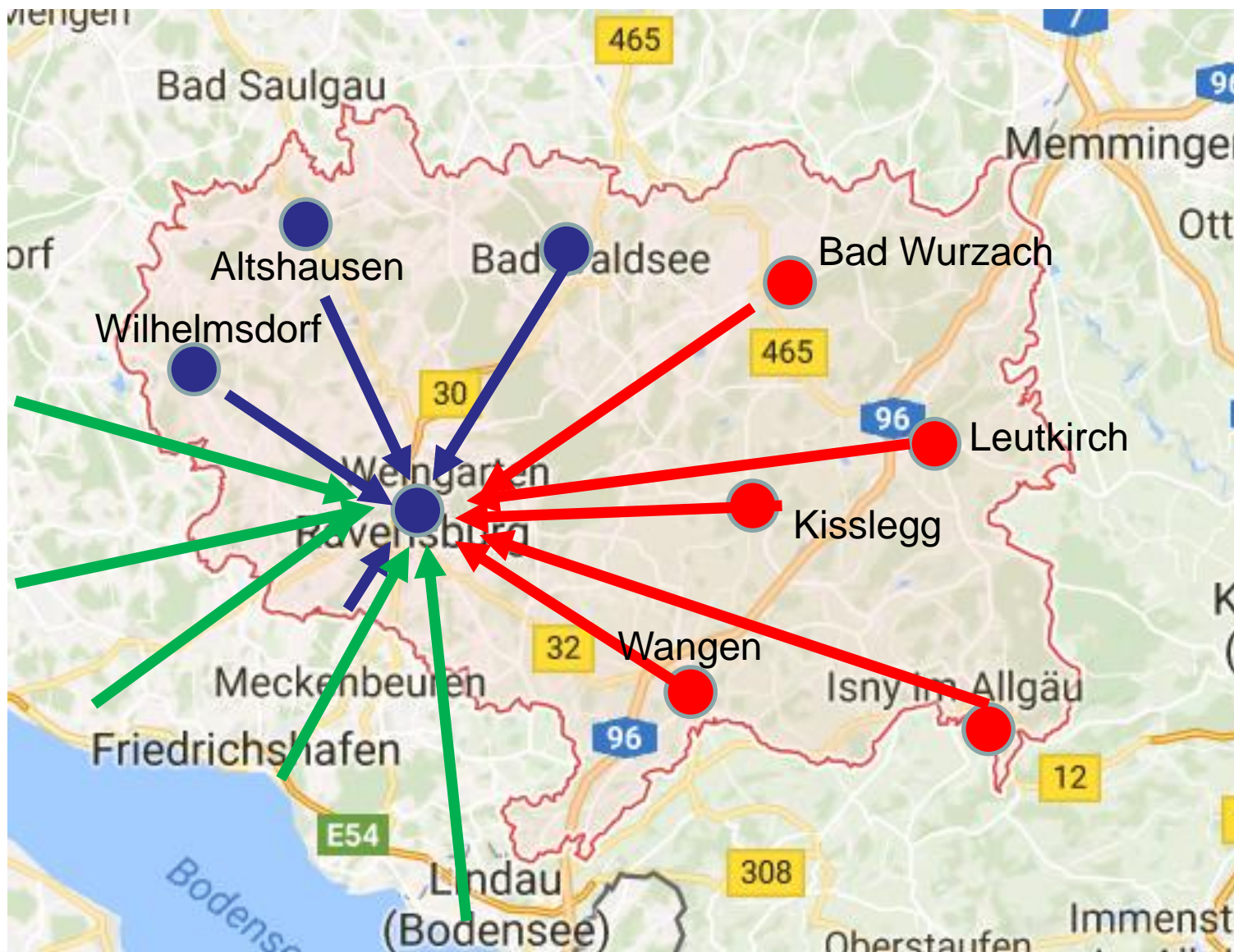
2006 - 2016



Entwicklung der Eingangsklassen Agrarwirtschaft bei Konzentration



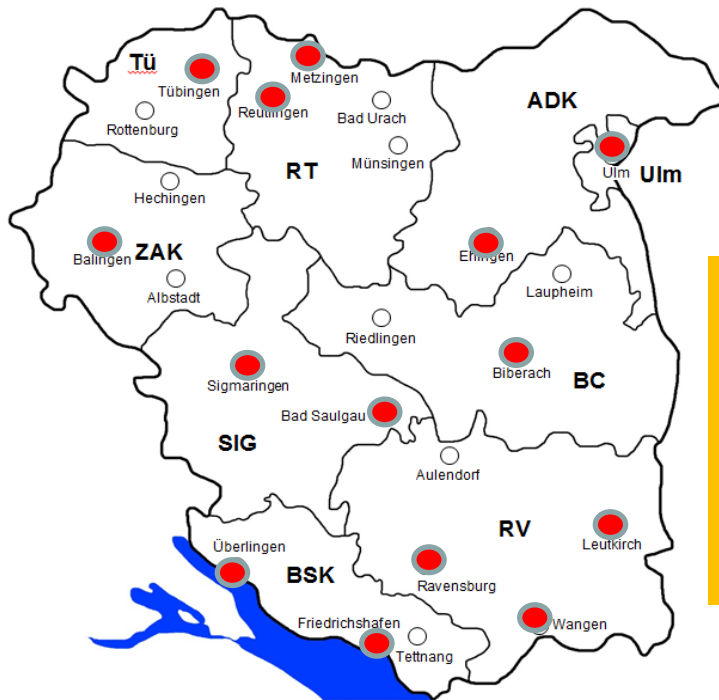
Zielerreichung – Landwirte



Zielerreichung

- ✓ Zukunftssichere leistungsstarke Schulstandorte
Agrar: Berufsfachschule RV 23 und Fachstufe RV 35
- ✓ Gewünschter Schulabschluss in zumutbarer Erreichbarkeit
Agrar: in Ravensburg für den Landkreis Ravensburg und auch für Schüler aus dem Bodenseekreis
- ✓ Konzentration von Bildungsangeboten innerhalb einer Raumschaft
Agrar: in Ravensburg für die Raumschaft Landkreis Ravensburg und Bodenseekreis

Landkreisinterne RSE-Fälle Landkreis Ravensburg



Kfz-Mechatroniker

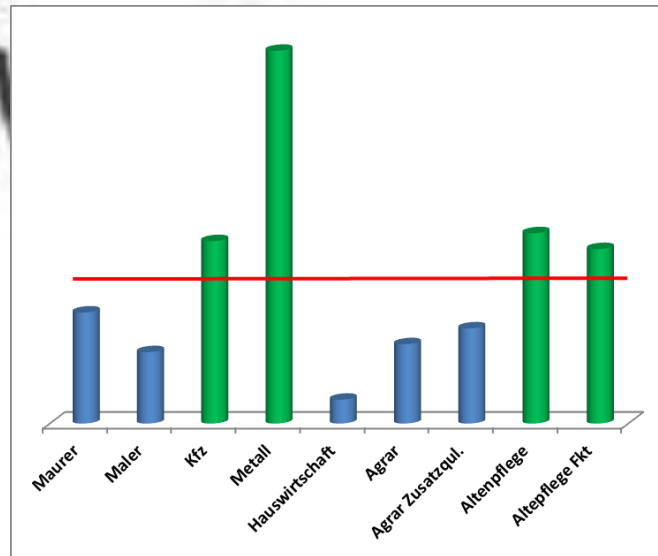
3 Ausbildungsstandorte:

Geschwister Scholl Schule Leutkirch

Gewerbliche Schule Ravensburg

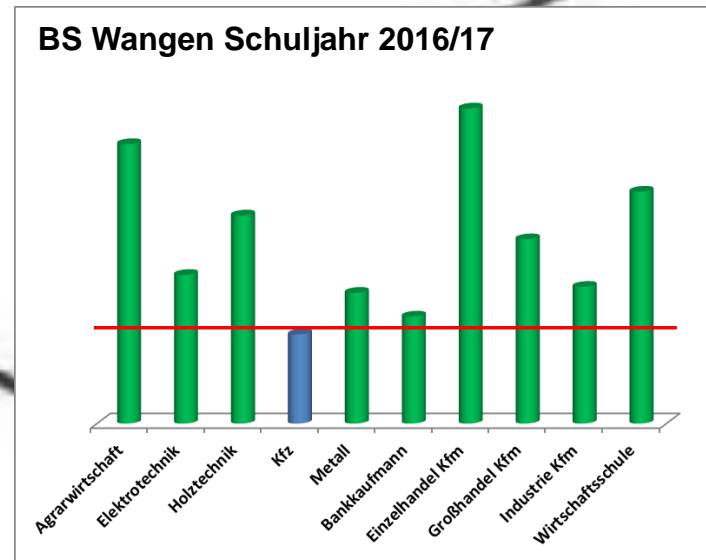
Berufliches Schulzentrum Wangen

GSS Leutkirch Schuljahr 2016/17



Duale Ausbildung in der Raumschaft Allgäu

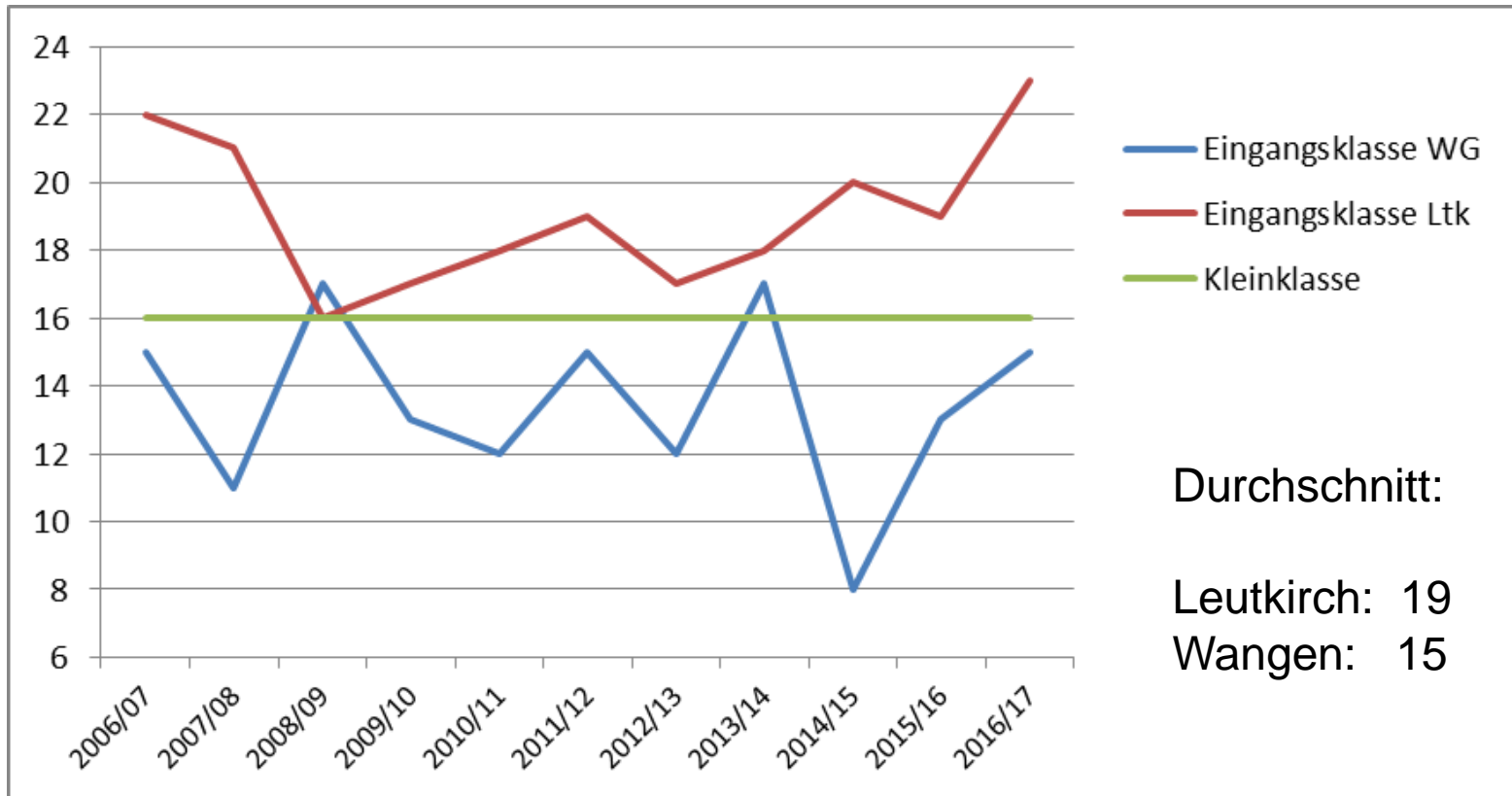
BS Wangen Schuljahr 2016/17



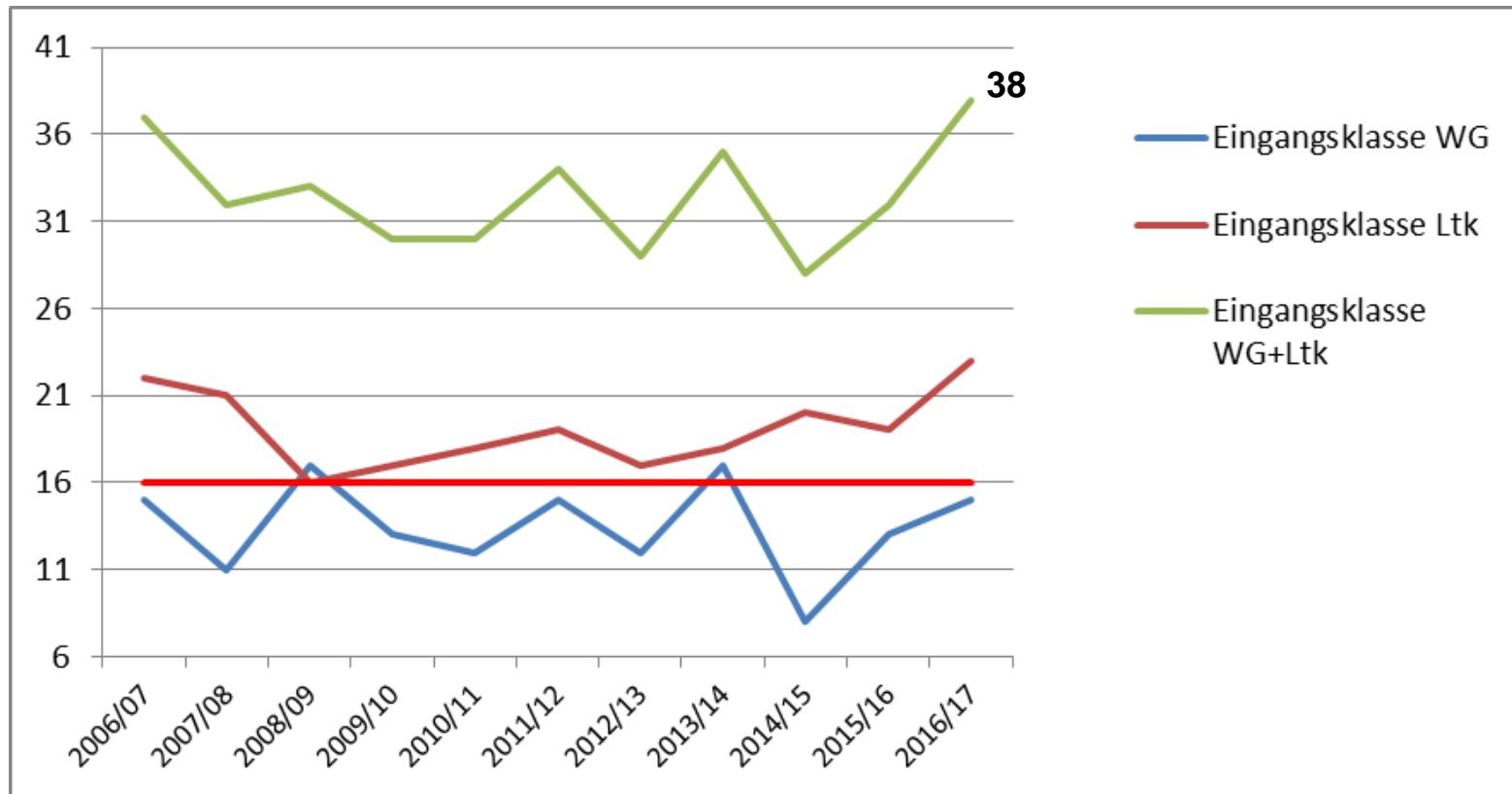
Entwicklung der Eingangsklassen

Kfz-Mechatronik

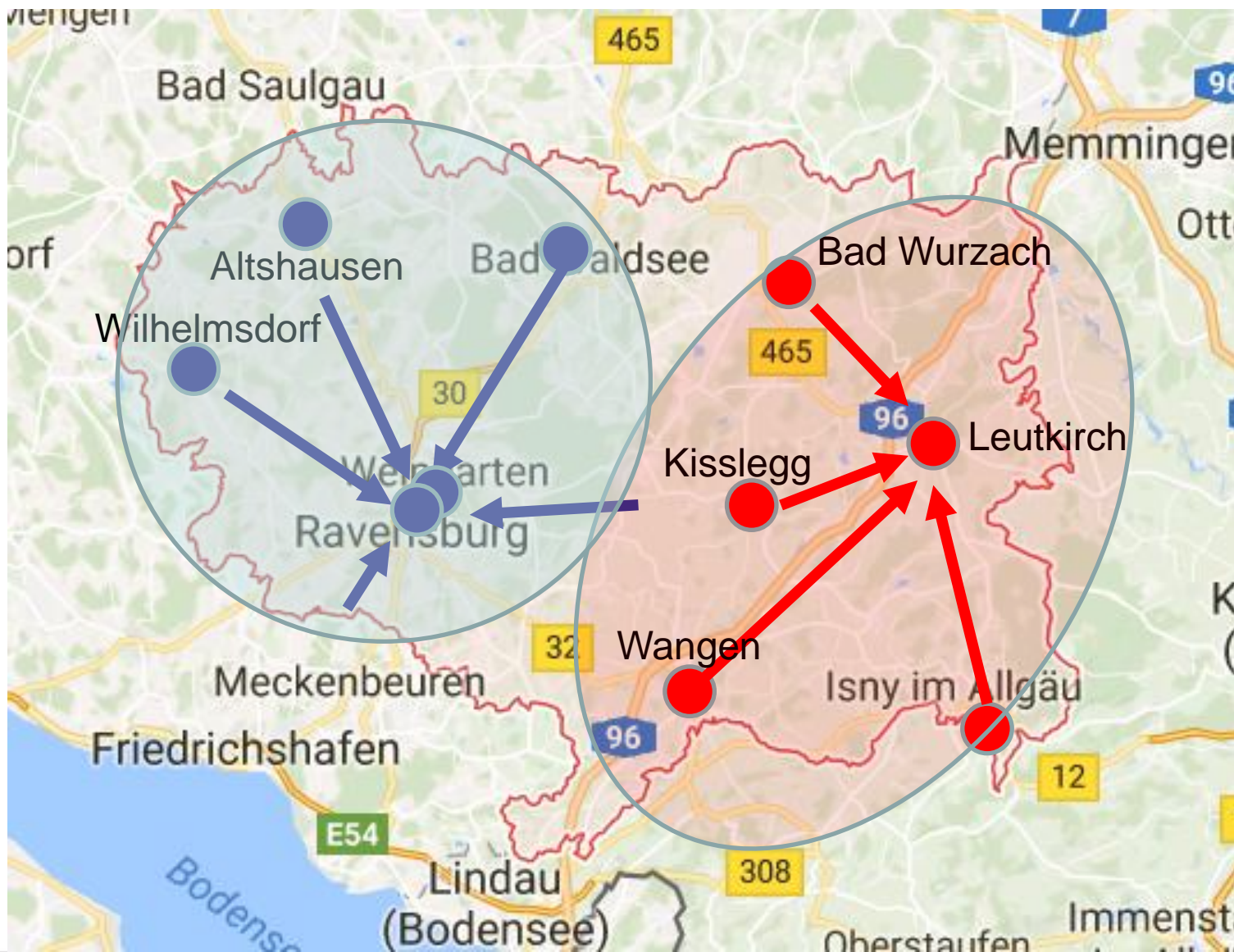
2006 - 2016



Entwicklung der Eingangsklassen Kfz-Mechatronik bei Konzentration



Zielerreichung – Kfz Mechatroniker



Zielerreichung

- ✓ Zukunftssichere leistungsstarke Schulstandorte
Kfz: Eingangsklasse Ltk 38 (SJ 16/17)
- ✓ Gewünschter Schulabschluss in zumutbarer Erreichbarkeit
Kfz: in Leutkirch und Ravensburg (innerhalb Landkreis)
- ✓ Konzentration von Bildungsangeboten innerhalb einer Raumschaft
Kfz: Raumschaft Württembergisches Allgäu in Leutkirch
Raumschaft westlicher Landkreis in Ravensburg

Herzlichen Dank für Ihre Aufmerksamkeit!