

Dispositionsflächen



plausible Neubelegung



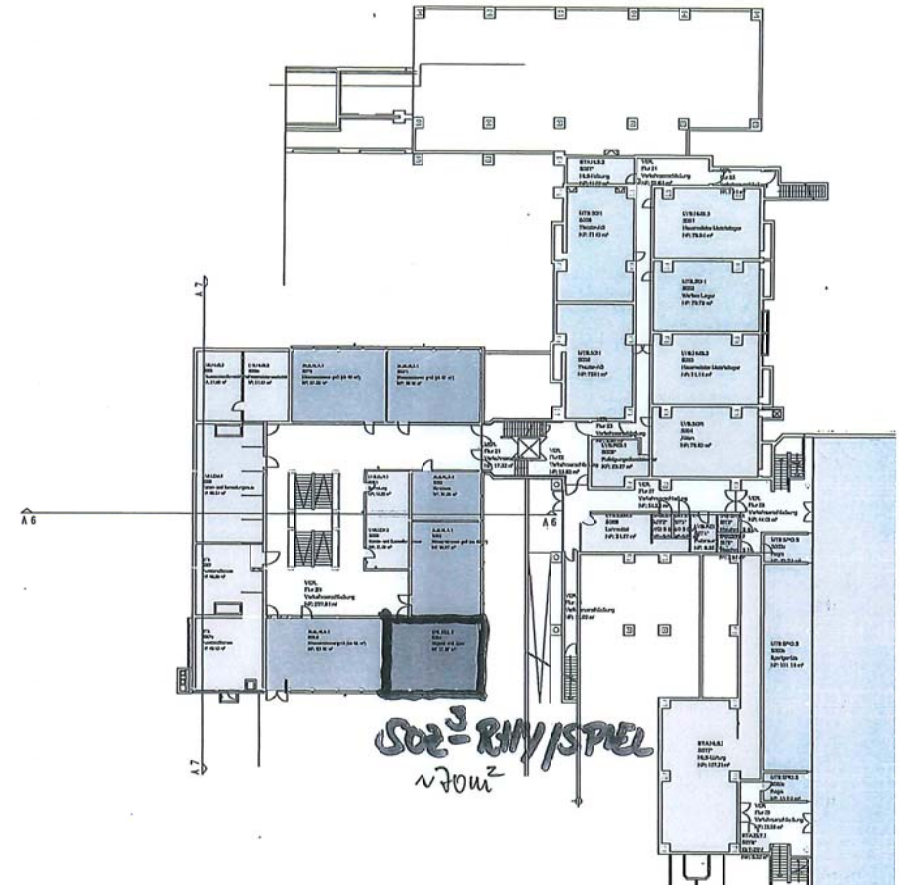
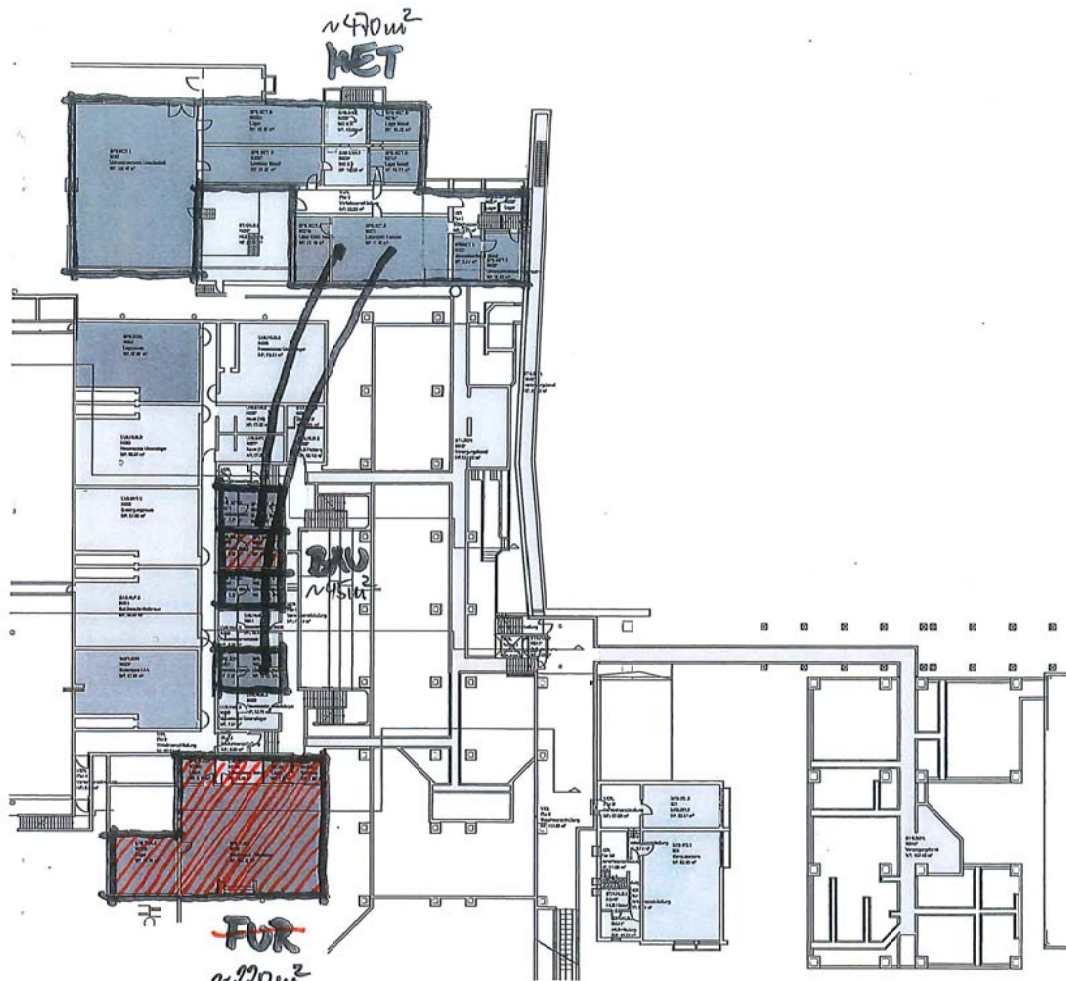
FZT

Regionale Schulentwicklung Landkreis Ravensburg

Plausibilitätsprüfung Flächenbedarf **Variante H1**
Geschwister-Scholl-Schule Leutkirch, Erdgeschoss

Eigenbetrieb IKP, 10.11.2017

Die vorgenommene Plausibilitätsprüfung bezieht sich lediglich auf den abgeschätzten Flächenbedarf. Diese umfasst insbesondere keine Prüfung der Statik, der Installationen oder gar des vorbeugenden baulichen Brandschutzes.

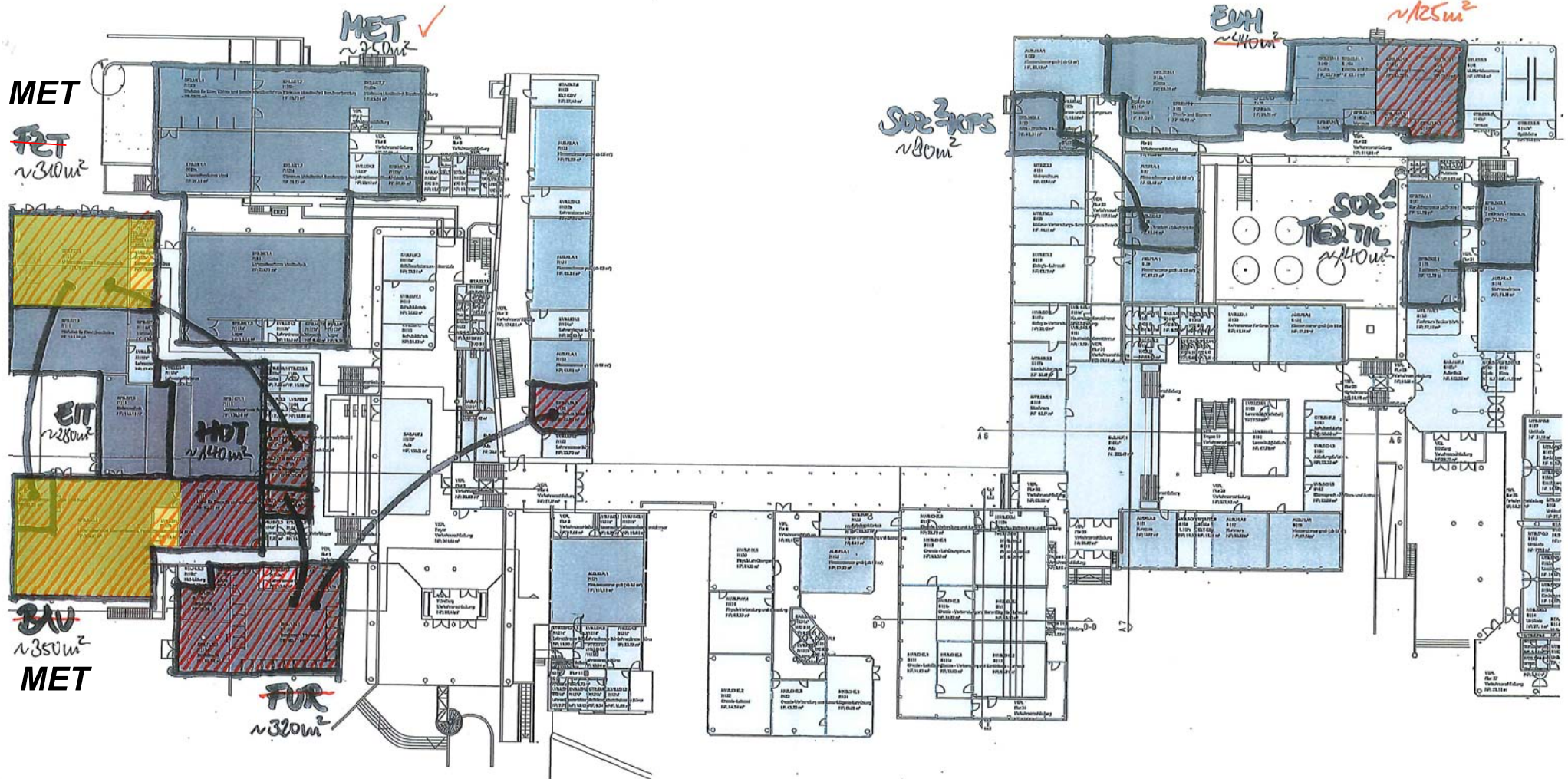


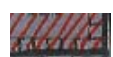



Regionale Schulentwicklung Landkreis Ravensburg

Plausibilitätsprüfung Flächenbedarf **Variante H1**
 Geschwister-Scholl-Schule Leutkirch, Untergeschoss

Eigenbetrieb IKP, 10.11.2017

Die vorgenommene Plausibilitätsprüfung bezieht sich lediglich auf den abgeschätzten Flächenbedarf. Diese umfasst insbesondere keine Prüfung der Statik, der Installationen oder gar des vorbeugenden baulichen Brandschutzes.



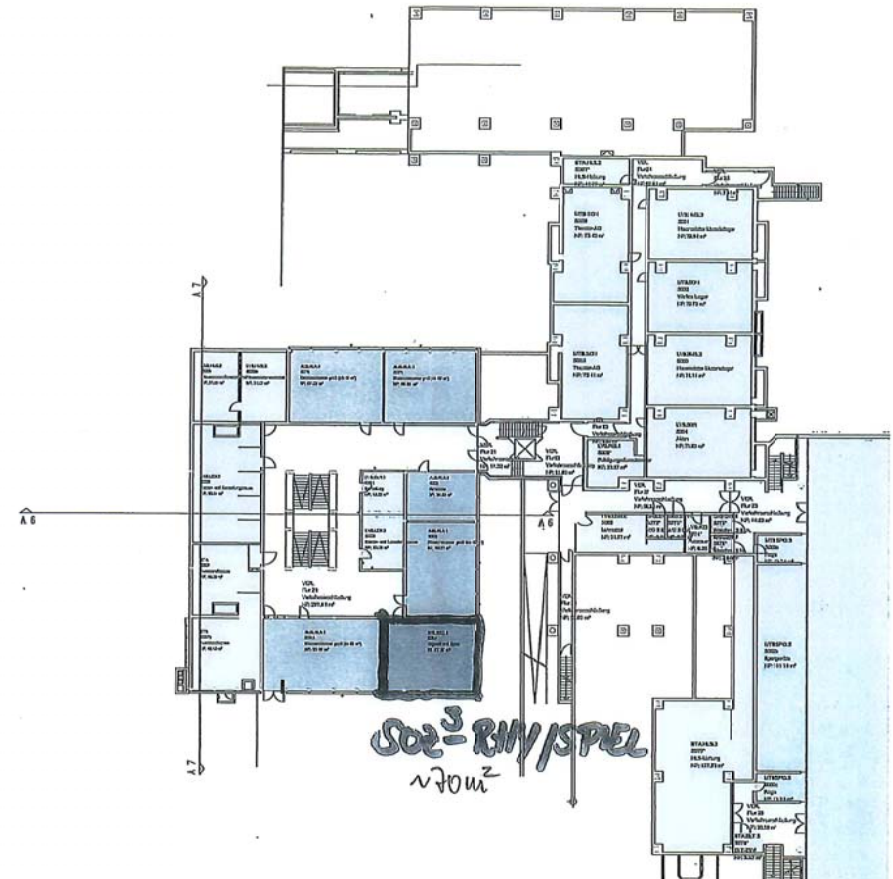
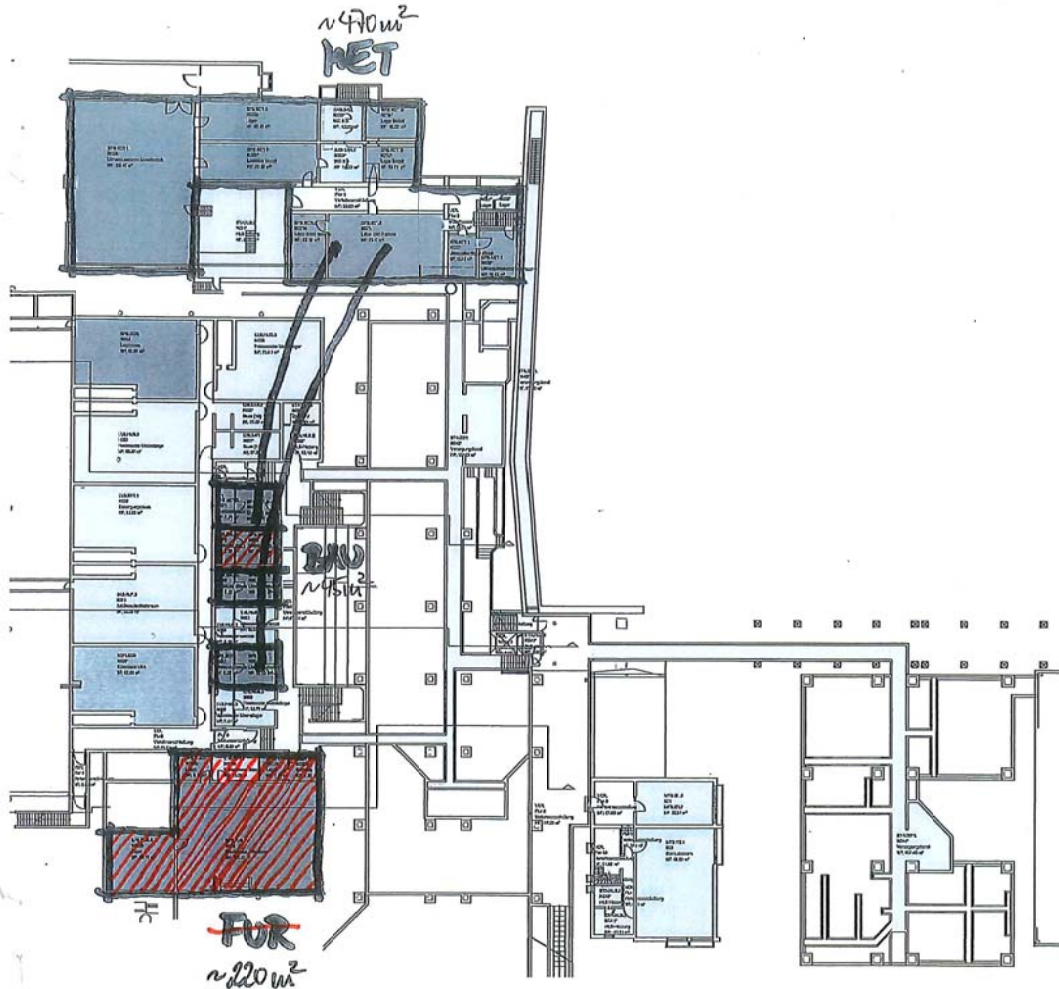
 Dispositionsflächen
 FUR
 ~320m²
 plausible Neubelegung


 FZT

Regionale Schulentwicklung Landkreis Ravensburg

Plausibilitätsprüfung Flächenbedarf **Variante H2**
 Geschwister-Scholl-Schule Leutkirch, Erdgeschoss

Eigenbetrieb IKP, 10.11.2017

Die vorgenommene Plausibilitätsprüfung bezieht sich lediglich auf den abgeschätzten Flächenbedarf. Diese umfasst insbesondere keine Prüfung der Statik, der Installationen oder gar des vorbeugenden baulichen Brandschutzes.

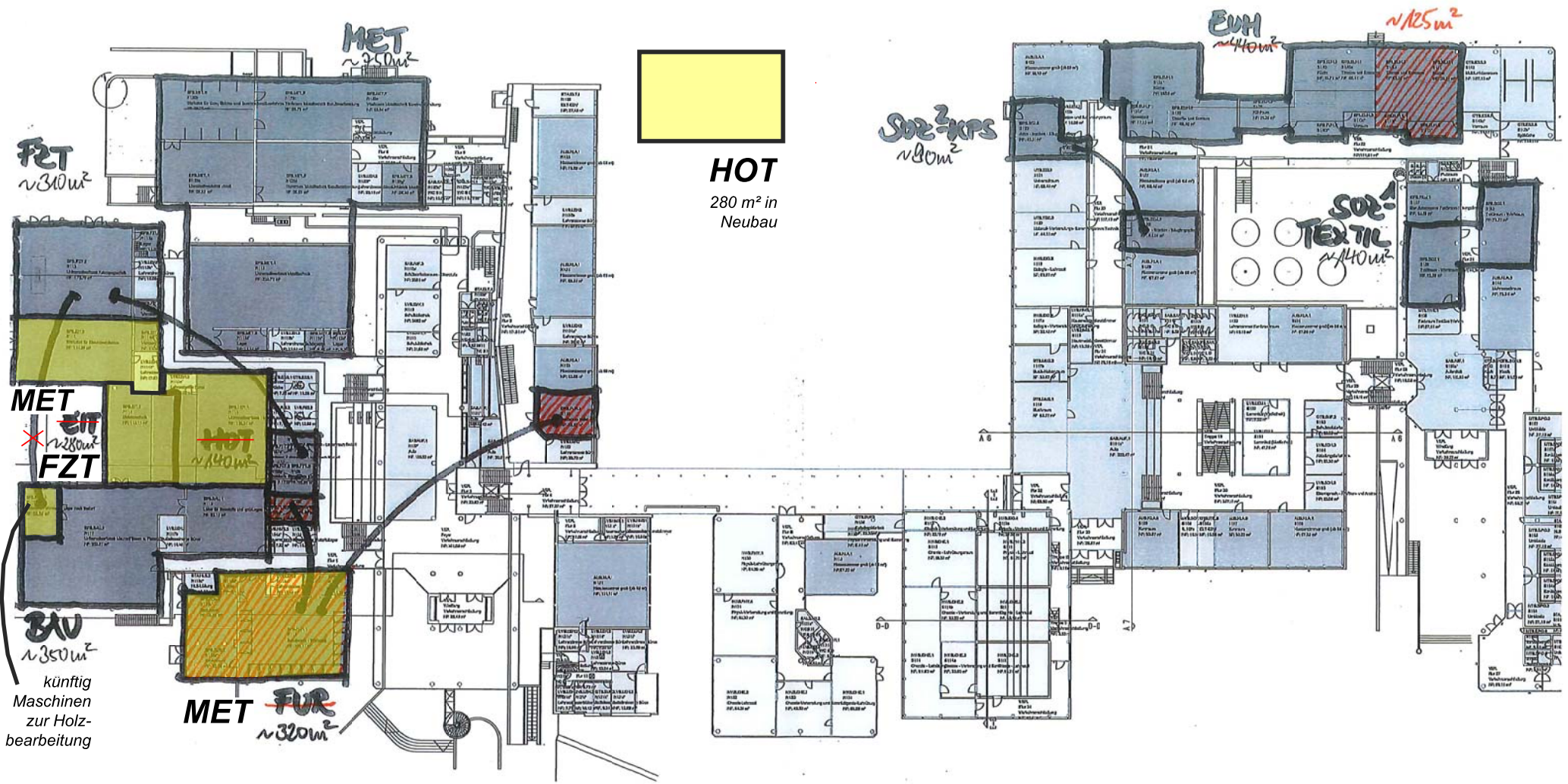


Regionale Schulentwicklung Landkreis Ravensburg

Plausibilitätsprüfung Flächenbedarf **Variante H2**
 Geschwister-Scholl-Schule Leutkirch, Untergeschoss

Eigenbetrieb IKP, 10.11.2017

Die vorgenommene Plausibilitätsprüfung bezieht sich lediglich auf den abgeschätzten Flächenbedarf. Diese umfasst insbesondere keine Prüfung der Statik, der Installationen oder gar des vorbeugenden baulichen Brandschutzes.



HOT
280 m² in
Neubau



Dispositionsflächen



plausible Neubelegung



FZT

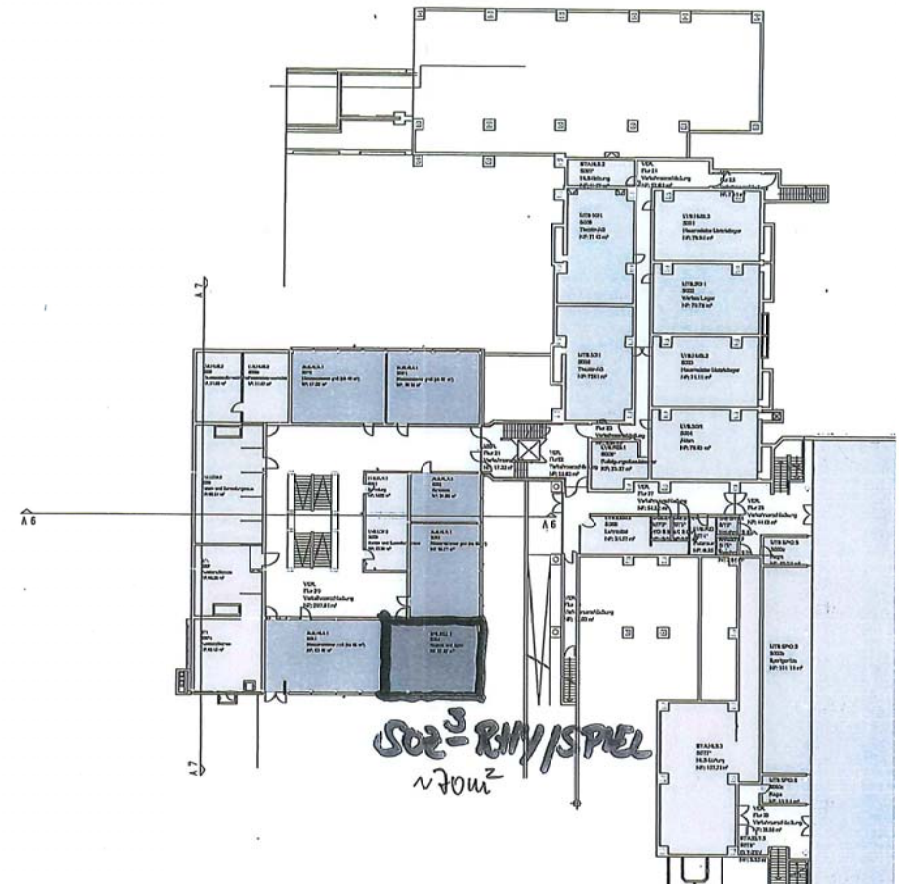
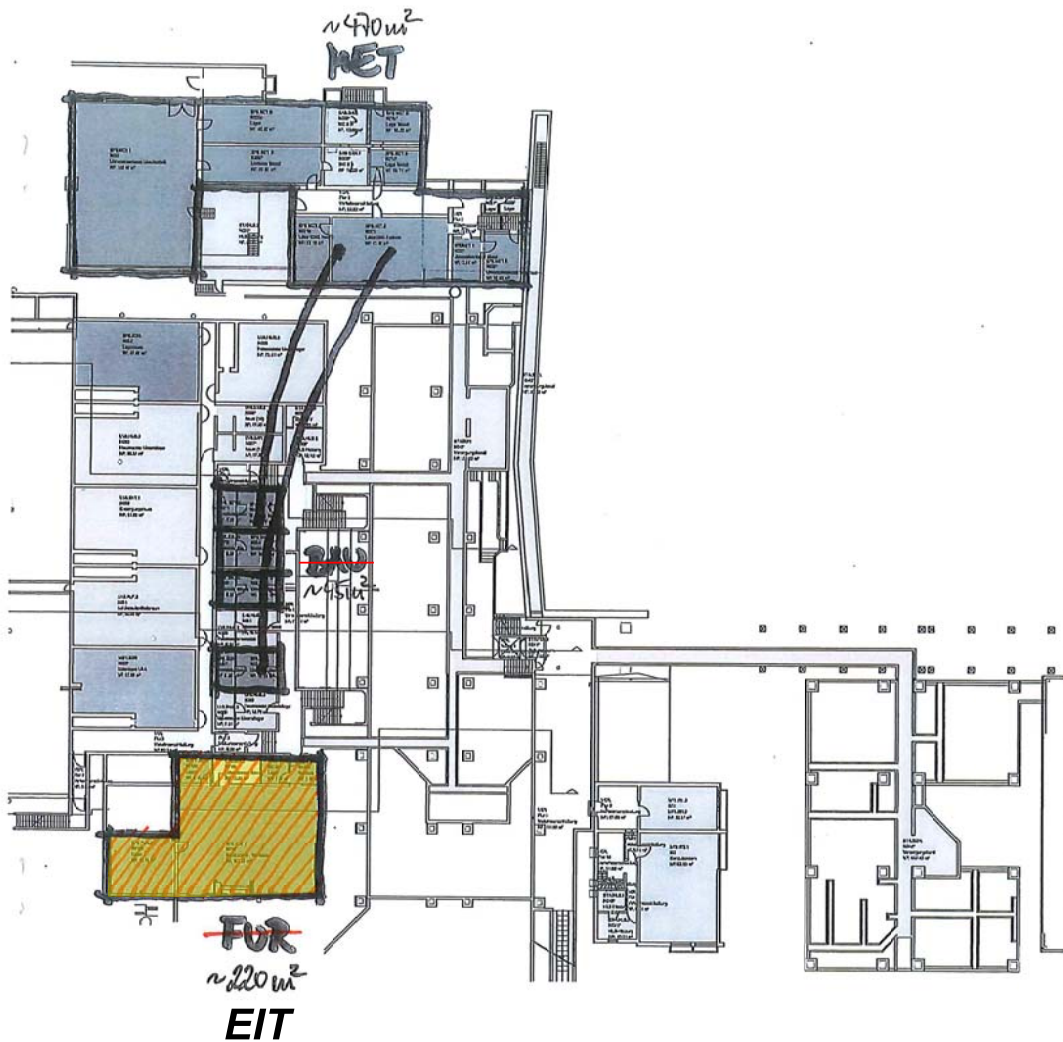
Regionale Schulentwicklung Landkreis Ravensburg

Plausibilitätsprüfung Flächenbedarf **Variante K1**

Geschwister-Scholl-Schule Leutkirch, Erdgeschoss

Eigenbetrieb IKP, 10.11.2017

Die vorgenommene Plausibilitätsprüfung bezieht sich lediglich auf den abgeschätzten Flächenbedarf. Diese umfasst insbesondere keine Prüfung der Statik, der Installationen oder gar des vorbeugenden baulichen Brandschutzes.

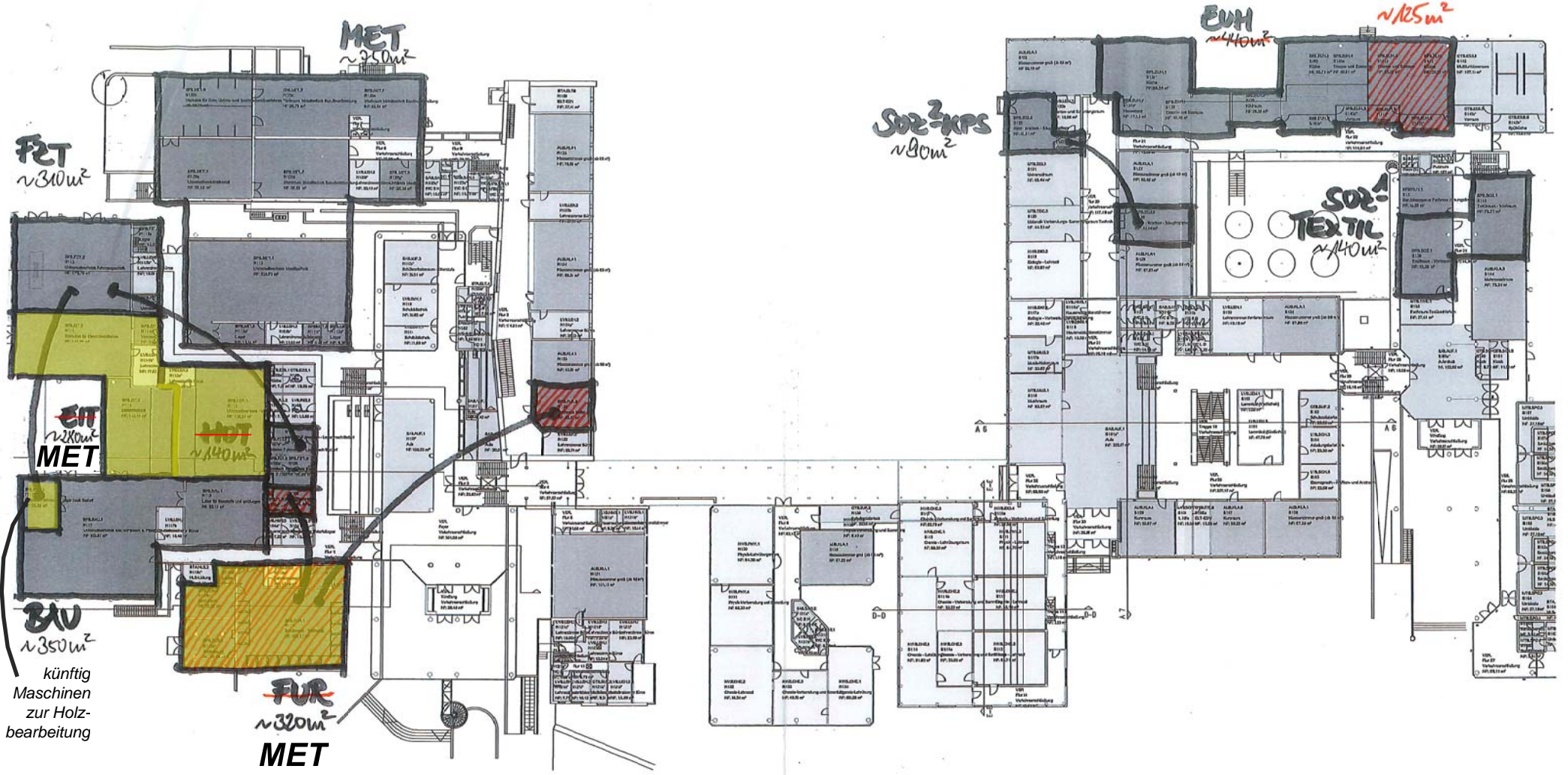


Regionale Schulentwicklung Landkreis Ravensburg

Plausibilitätsprüfung Flächenbedarf **Variante K1**
Geschwister-Scholl-Schule Leutkirch, Untergeschoss

Eigenbetrieb IKP, 10.11.2017

Die vorgenommene Plausibilitätsprüfung bezieht sich lediglich auf den abgeschätzten Flächenbedarf. Diese umfasst insbesondere keine Prüfung der Statik, der Installationen oder gar des vorbeugenden baulichen Brandschutzes.



künftig
Maschinen
zur Holz-
bearbeitung



Dispositionflächen



plausible Neubelegung



FZT

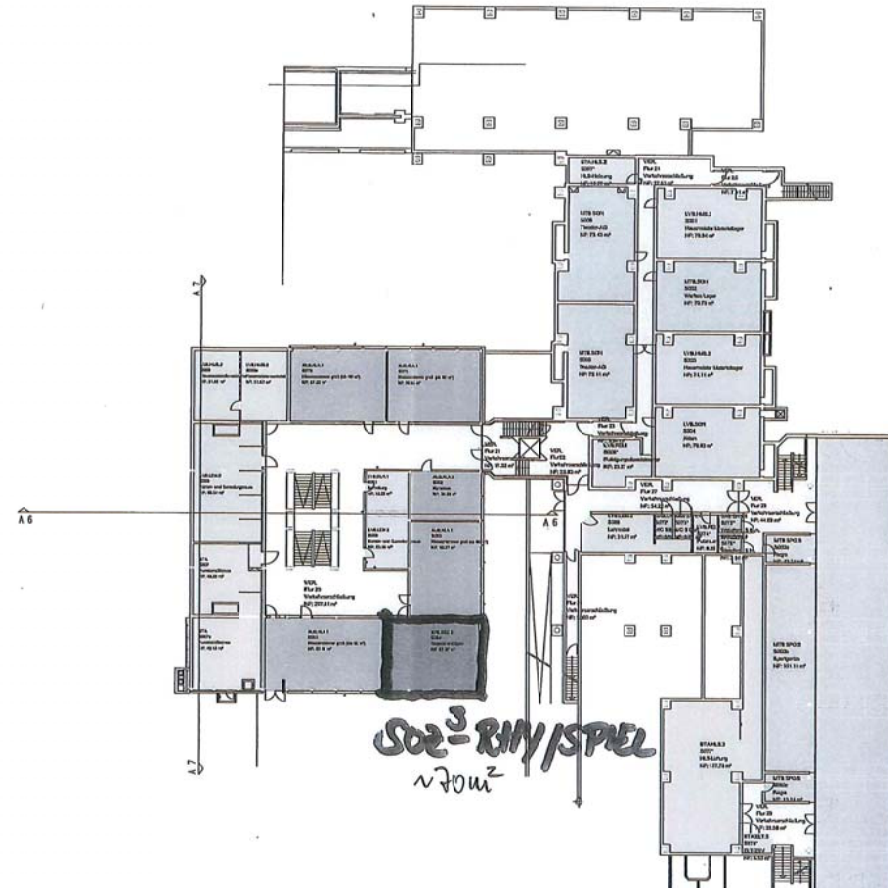
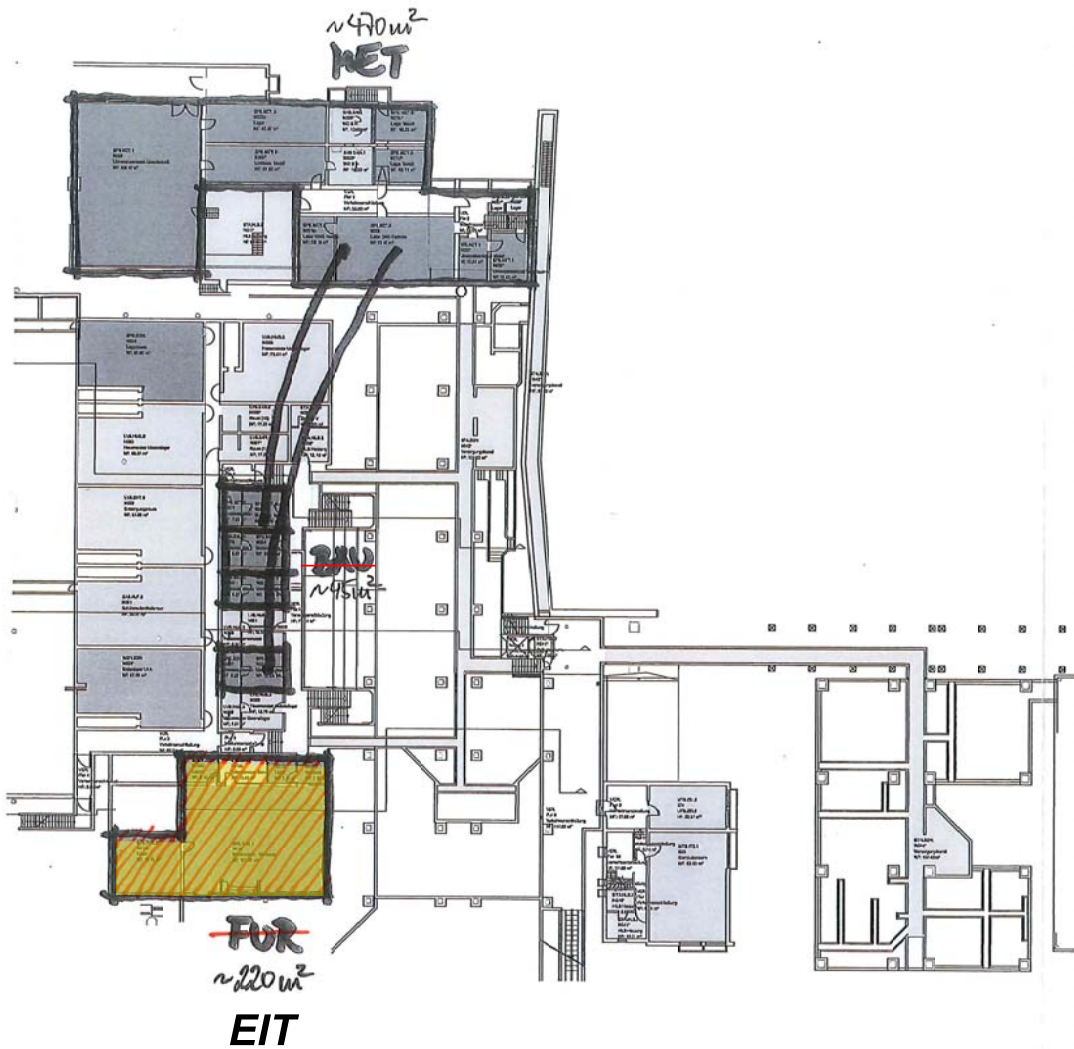
Regionale Schulentwicklung Landkreis Ravensburg

Plausibilitätsprüfung Flächenbedarf **Variante K2**

Geschwister-Scholl-Schule Leutkirch, Erdgeschoss

Eigenbetrieb IKP, 10.11.2017

Die vorgenommene Plausibilitätsprüfung bezieht sich lediglich auf den abgeschätzten Flächenbedarf. Diese umfasst insbesondere keine Prüfung der Statik, der Installationen oder gar des vorbeugenden baulichen Brandschutzes.

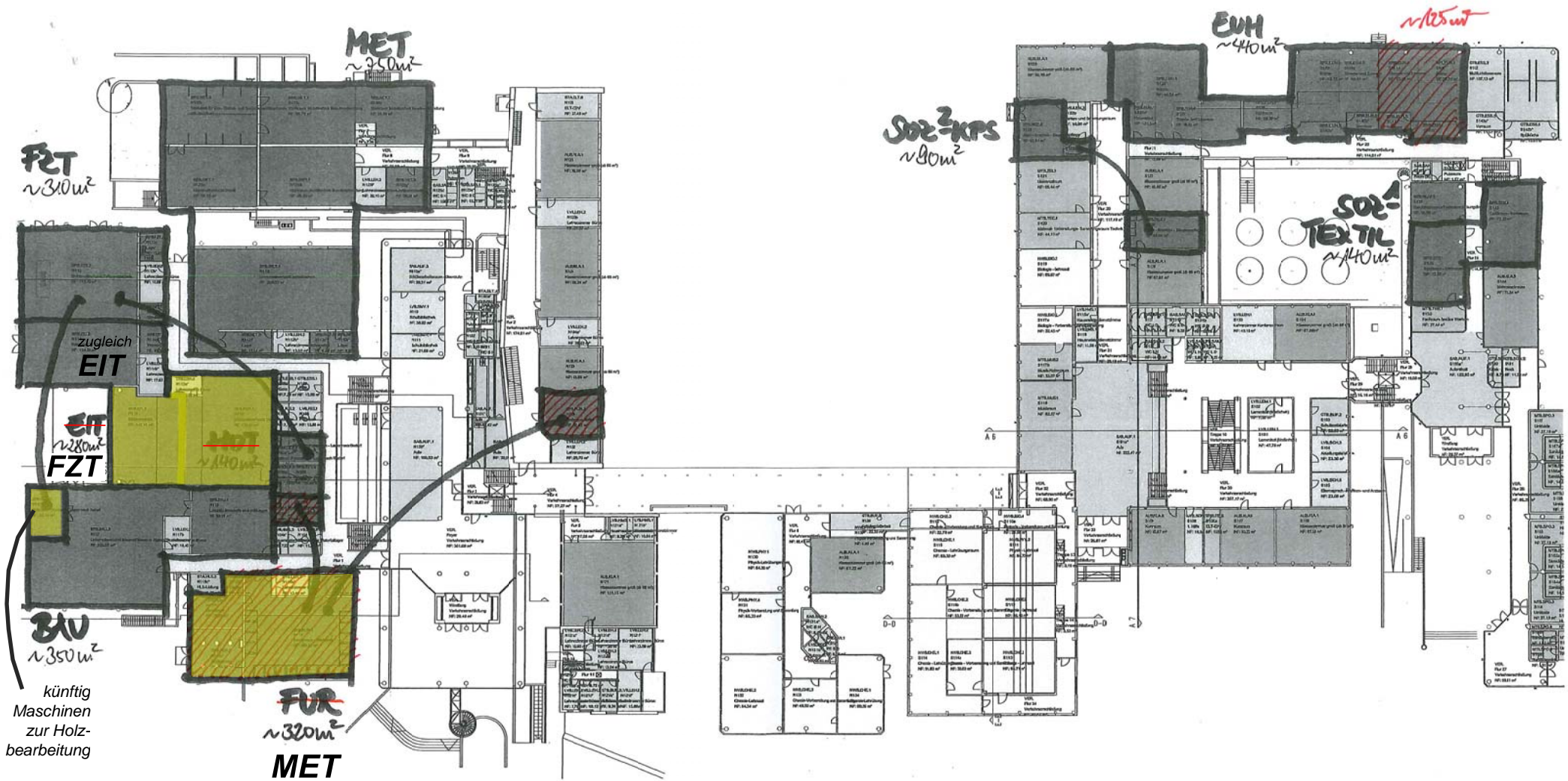


Regionale Schulentwicklung Landkreis Ravensburg

Plausibilitätsprüfung Flächenbedarf **Variante K2**
Geschwister-Scholl-Schule Leutkirch, Untergeschoss

Eigenbetrieb IKP, 10.11.2017

Die vorgenommene Plausibilitätsprüfung bezieht sich lediglich auf den abgeschätzten Flächenbedarf. Diese umfasst insbesondere keine Prüfung der Statik, der Installationen oder gar des vorbeugenden baulichen Brandschutzes.



künftig
Maschinen
zur Holz-
bearbeitung



Dispositionsflächen



plausible Neubelegung



FZT

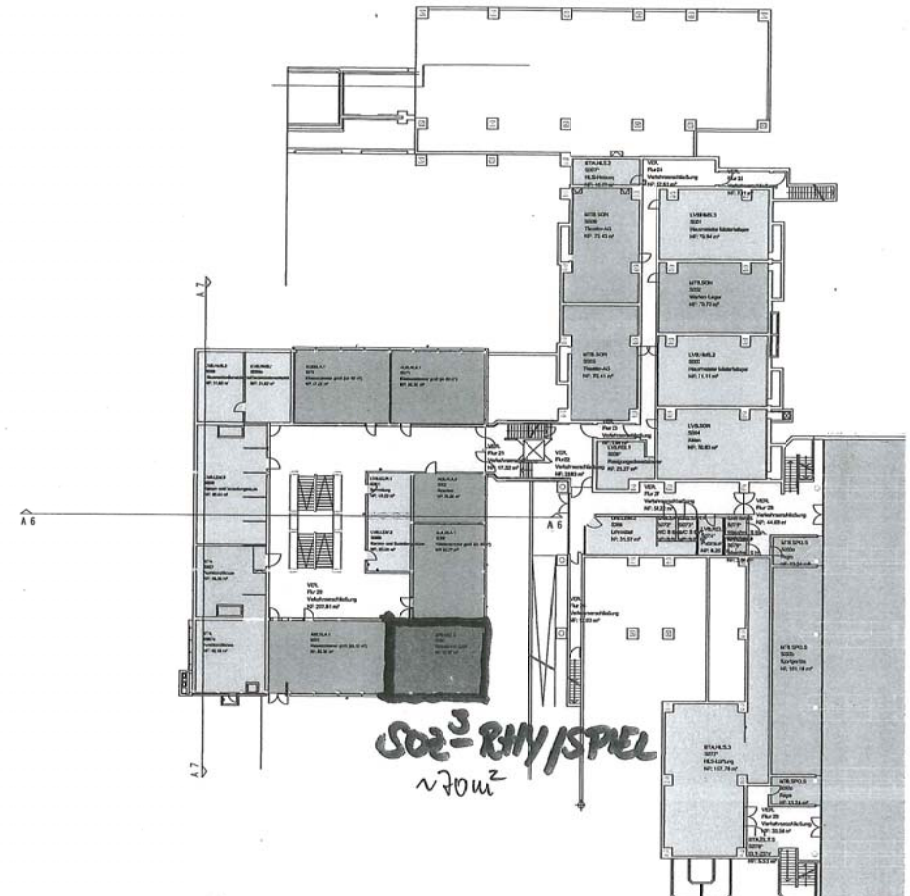
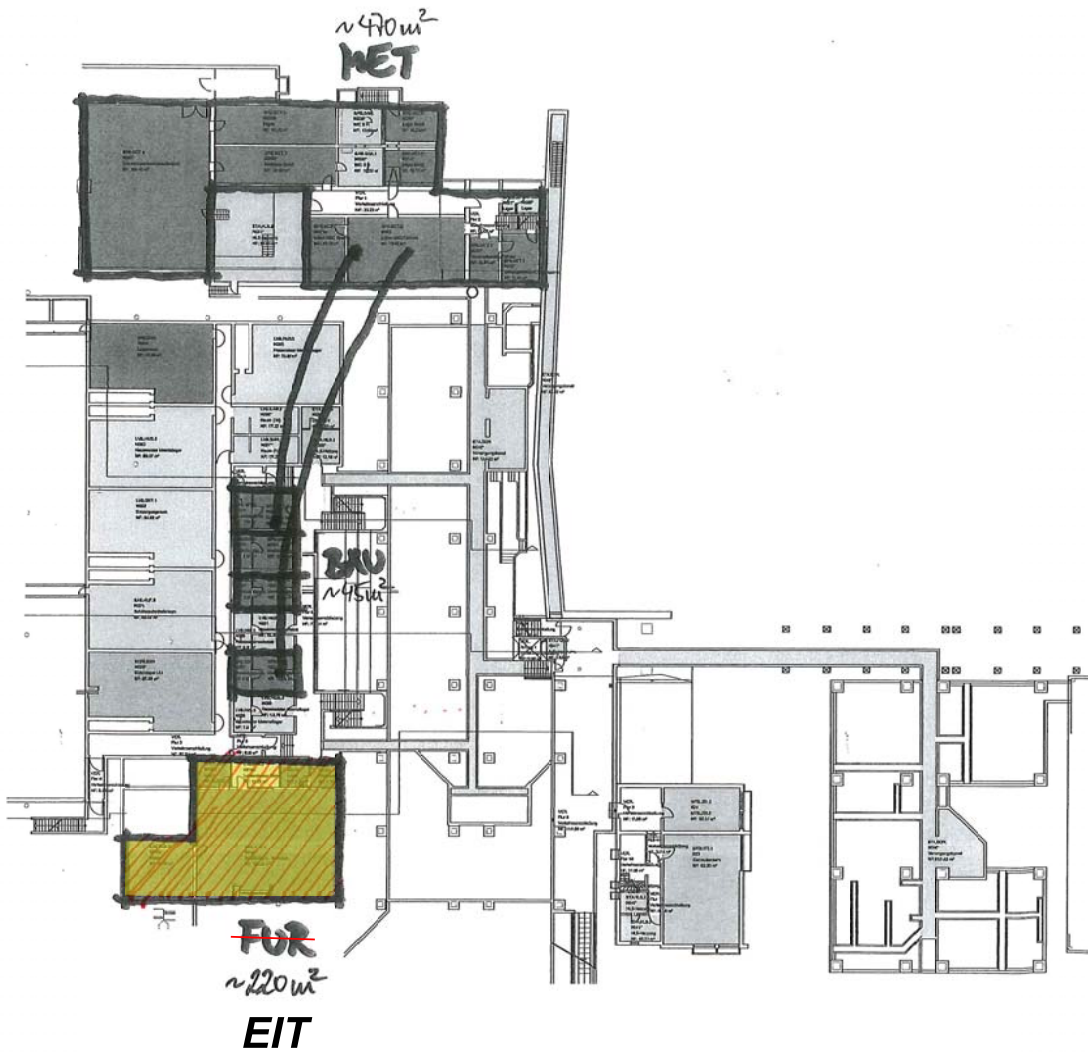
Regionale Schulentwicklung Landkreis Ravensburg

Plausibilitätsprüfung Flächenbedarf **Variante K3**

Geschwister-Scholl-Schule Leutkirch, Erdgeschoss

Eigenbetrieb IKP, 10.11.2017

Die vorgenommene Plausibilitätsprüfung bezieht sich lediglich auf den abgeschätzten Flächenbedarf. Diese umfasst insbesondere keine Prüfung der Statik, der Installationen oder gar des vorbeugenden baulichen Brandschutzes.



Regionale Schulentwicklung Landkreis Ravensburg

Plausibilitätsprüfung Flächenbedarf **Variante K3**
Geschwister-Scholl-Schule Leutkirch, Untergeschoss

Eigenbetrieb IKP, 10.11.2017

Die vorgenommene Plausibilitätsprüfung bezieht sich lediglich auf den abgeschätzten Flächenbedarf. Diese umfasst insbesondere keine Prüfung der Statik, der Installationen oder gar des vorbeugenden baulichen Brandschutzes.