

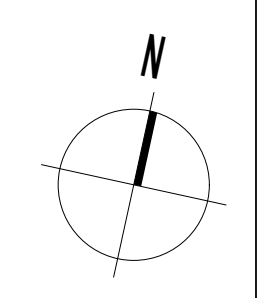
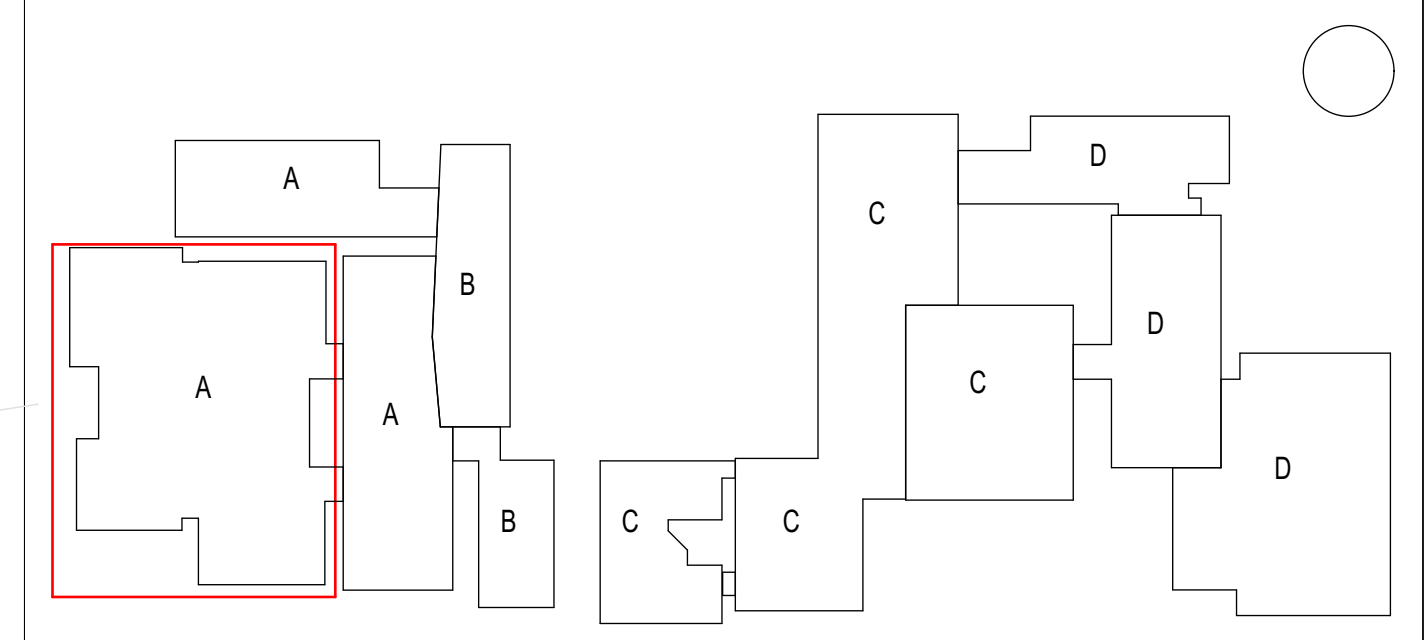
- 1 Acht Labortische 2200x850x80
- 2 Ein Labortisch 1600x850
- 3 Sechzehn Schülerarbeitsplätze
- 4 Zwei Werkbänke 2000x850
- 5 Active Board und Presenter
- 6 Neun Anschlüsse für Labortische CEE Steckdose 400V/230A, Neun Netzwerkanschlüsse zweifach.
- 7 Vier CEE Steckdosen 400V,16A; vier Schuko-Steckdosen zweifach 230V; vier Netzwerkanschlüsse zweifach.
- 8 Zwei Schuko-Steckdosen zweifach 230 V
- 9 Vorhandene Druckluft; Neuer Druckluftanschluss
- 10 Regale 2x 3600/500, 3x 3600/400
- 11 Türverbreitern auf 1,135m

Ohne Pos: vier Not-Aus-Schalter in den Raumecken
Ein Hauptschalter am Lehrerpult

PLANLEGENDE

- Abbruch
- Neu
- Möblierung Bestand
- Möblierung NEU bereitzig
- Möblierung NEU freigezeichnet
- Pos. Möblierung KFZ-Werkstatt
- Pos. Möblierung Holz-Werkstatt
- Pos. Möblierung Elektro-Werkstatt

Plan-Nr: ARC_3_A_00_GR_-1_01000_0_A_0100_1



01 Ebene -1
1:100

Projekt: Umsetzung Regionale Schulentwicklung GSS Leutkirch				
Planname: Umbau und Erweiterung KFZ-, Holz- und Elektro-Werkstatt Grundriss Ebene -1				
Funktion: -				
Planstufe: Entwurf	Geschnitten: sro	Datum: 27.03.2018	Plan-Nr: ARC-3-GR-GX-U1-1000	Index: -
Maßstab 1: 1:100	Maßstab 2: -	Geprüft: -	Plangröße: 0,950 x 0,594 m	Projekt-Nr: 443
Bauherr: Landkreis Ravensburg Eigenbetrieb IKP Am Engelberg 33b 88239 Wangen Tel: 07522/97782-00 Fax: 07522/97782-80				
Architekt: Redle Architekten Bahnhofstraße 21 88299 Leutkirch Telefon: 07561 91396-0 www.redlearchitekten.de				

