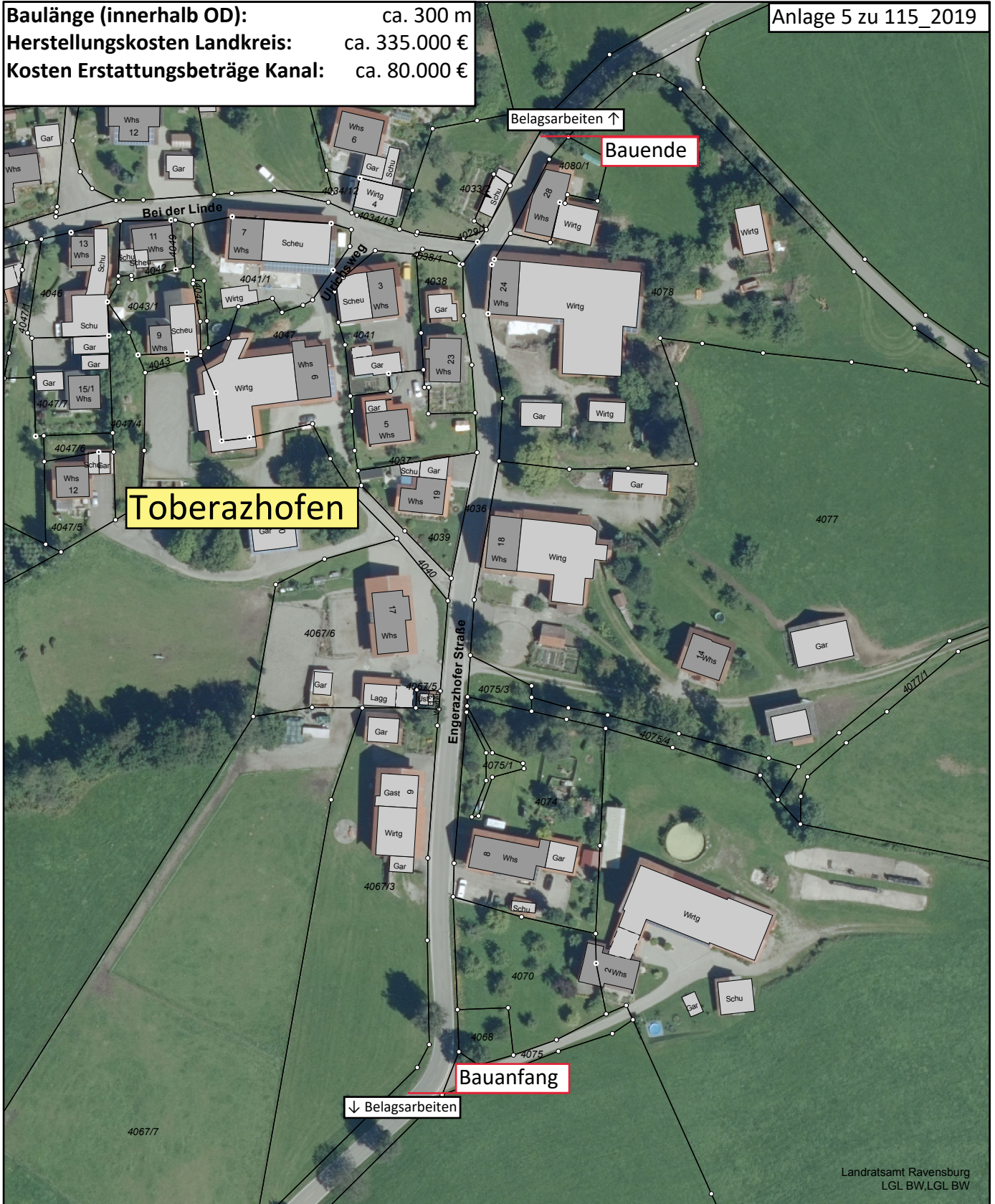


**Baulänge (innerhalb OD):** ca. 300 m  
**Herstellungskosten Landkreis:** ca. 335.000 €  
**Kosten Erstattungsbeiträge Kanal:** ca. 80.000 €

Anlage 5 zu 115\_2019



Landratsamt Ravensburg  
LGL BW, LGL BW

ETRS\_1989\_UTM\_Zone\_32N

### K 7906, OD Toberazhofen

Erstellt für Maßstab 1:1.500



Ersteller Osswald, Marc (LRARV2421)

Erstellungsdatum 13.11.2019



Dieser Auszug wurde aus dem Geografischen-Informationssystem (GIS) des Landratsamtes Ravensburg erstellt und hat keinen rechtlichen Anspruch Stand ALKIS 03/2018



**Landratsamt Ravensburg**  
Straßenbauamt

Parkstr.9  
88212 Ravensburg

**Landratsamt**  
Ravensburg