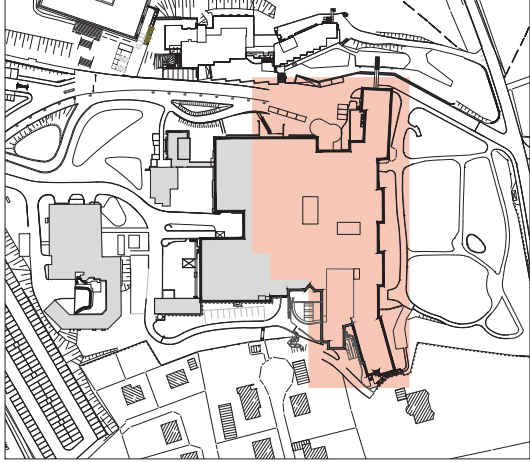


Übersichtsplan



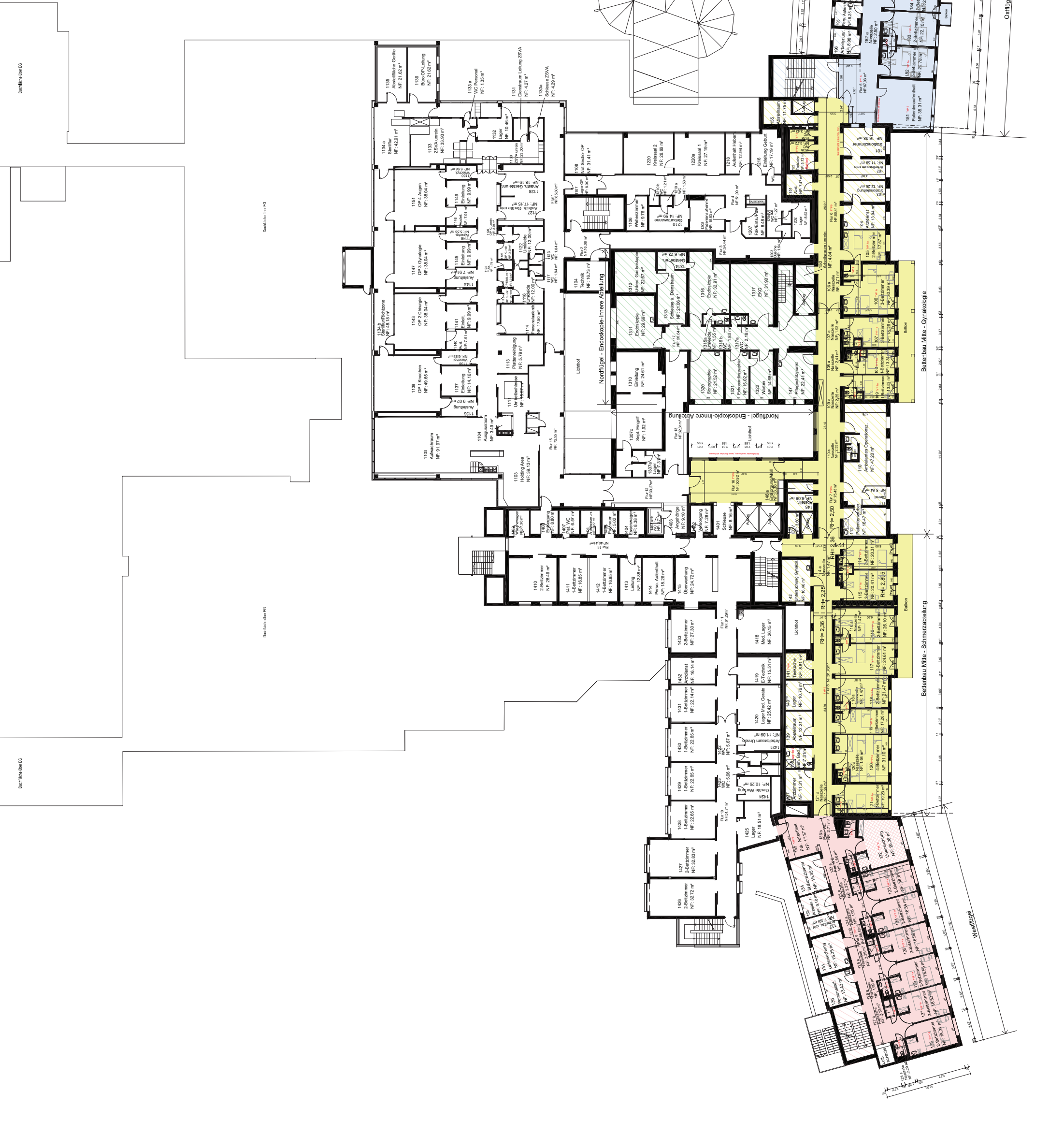
- Legende:
- Sanierung Ostflügel
 - Keine Sanierung Ostflügel
 - Sanierung Bettenbau Mitte
 - Eventuelle Sanierung Bettenbau Mitte
 - Keine Sanierung Nordflügel
 - Sanierung Westflügel
 - Keine Sanierung Westflügel
 - Eventuelle Sanierung Westflügel
- Vormerkung erfolgt auf Grundlage der Bestandspläne
Abweichungen über 3,5cm vorhanden
Maße vor Ort überprüfbar!

1.OG

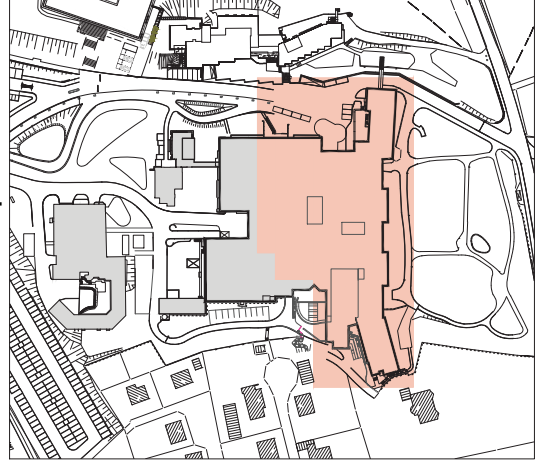
wurm
Bauher
Landkreis Ravensburg
Eigenbetrieb IKP

Vereinbarung des Auftrags zwischen Kreisverwaltung
Landkreis Ravensburg
1817122 Teilsanierung Bettenbau
Plan
1. Obergeschoss

Datum 11.02.2022, Index 01, Maßstab M 1:150, Bearbeiter: We



Übersichtsplan



- Legende:
- Sanierung Ostflügel
 - Keine Sanierung Ostflügel
 - Eventuelle Sanierung Ostflügel
 - Sanierung Bettenbau Mitte
 - Keine Sanierung Bettenbau Mitte
 - Eventuelle Sanierung Bettenbau Mitte
 - Sanierung Nordflügel
 - Keine Sanierung Nordflügel
 - Sanierung Westflügel
 - Keine Sanierung Westflügel
- Vermäßung erfolgte auf Grundlage der Bestandspläne
Abweichungen von 3-5cm vorhanden
Maße vor Ort überprüfen!

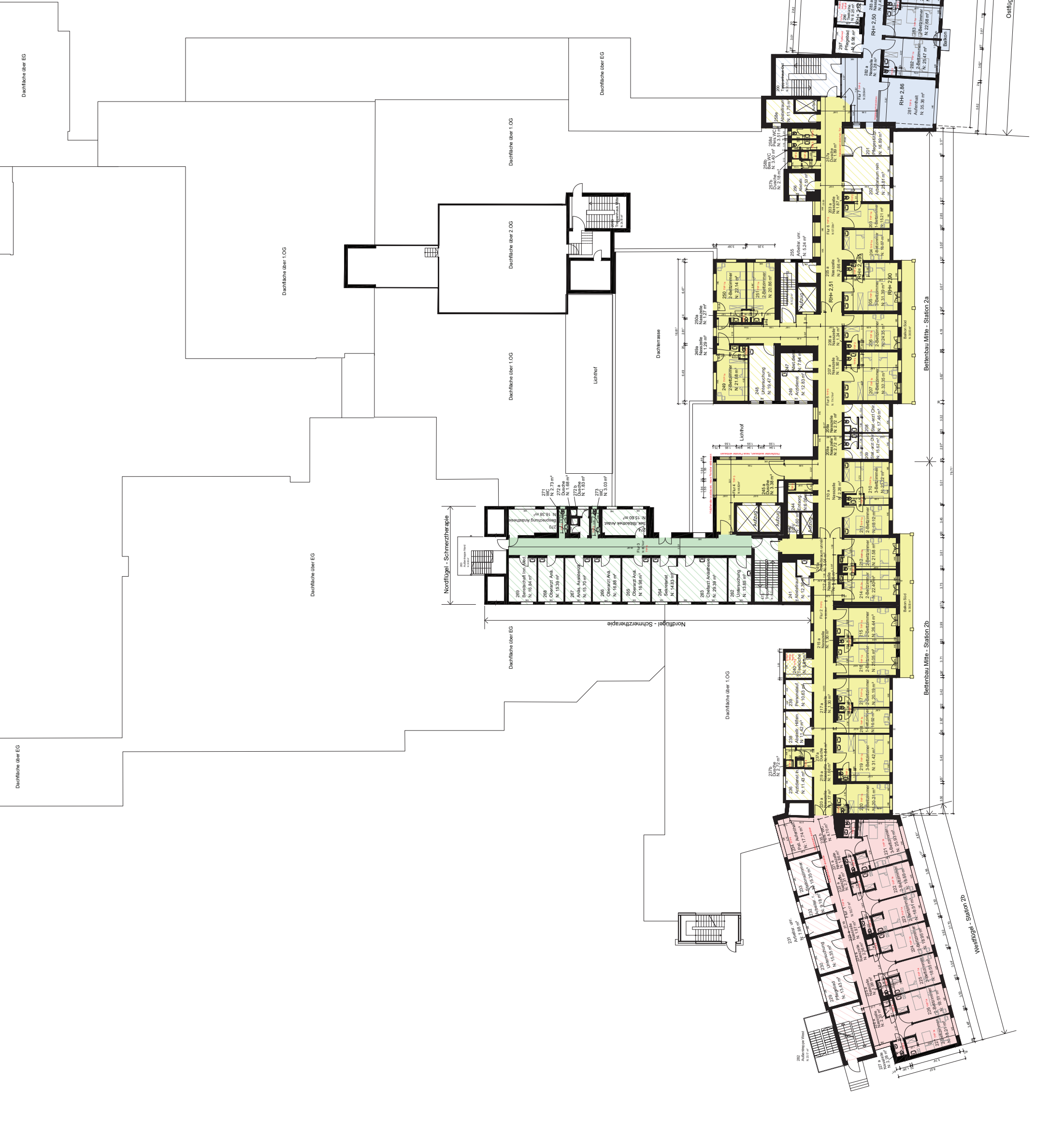
2.OG

wurm
Bauher
Landkreis Ravensburg
Eigenbetrieb IKP

Vorbereitung: O. Kölsch, M. Kölsch, K. Kölsch, M. Kölsch
Plan: O. Kölsch, M. Kölsch, K. Kölsch, M. Kölsch

Zweigstraße 15
56214 Ravensburg
Telefon: 0751 3850
info@wurm.de
www.sachgebauteam.de

Datum: 11.02.2022, Index: 01, Maßstab: M 1:150, Bearbeiter: We



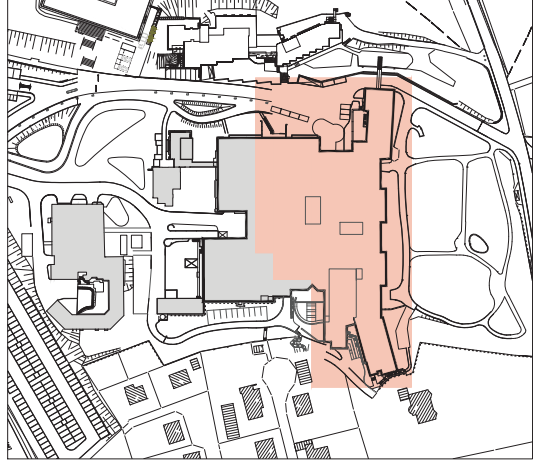
Ostflügel - Station 2a

Bettenbau Mitte - Station 2a

Bettenbau Mitte - Station 2b

Nordflügel - Station 2b

Übersichtsplan



Legende:

- Sanierung Bettenbau Mitte
- Keine Sanierung Bettenbau Mitte
- Eventuelle Sanierung Bettenbau Mitte
- Sanierung Nordflügel
- Keine Sanierung Nordflügel
- Sanierung Westflügel
- Keine Sanierung Westflügel

Vermäßung erfolgte auf Grundlage der Bestandspläne
Abweichungen von 3-5cm vorhanden
Maße vor Ort überprüfen!

3.OG

wurm
Zweigstraße 15
56214 Ravensburg
Telefon: 0751 3850
info@wurm.de
www.schneidgerbau.de

Baier
Landkreis Ravensburg
Eigenbetrieb IKP

Vereinbarung
OSM Messtechnik/Klinikum Mengen
18.11.22 Teilsanierung Bettenbau
Plan
3. Obergeschoss

Datum 1.02.2022 Index 01 Maßstab M 1:150 Bearbeiter: We

