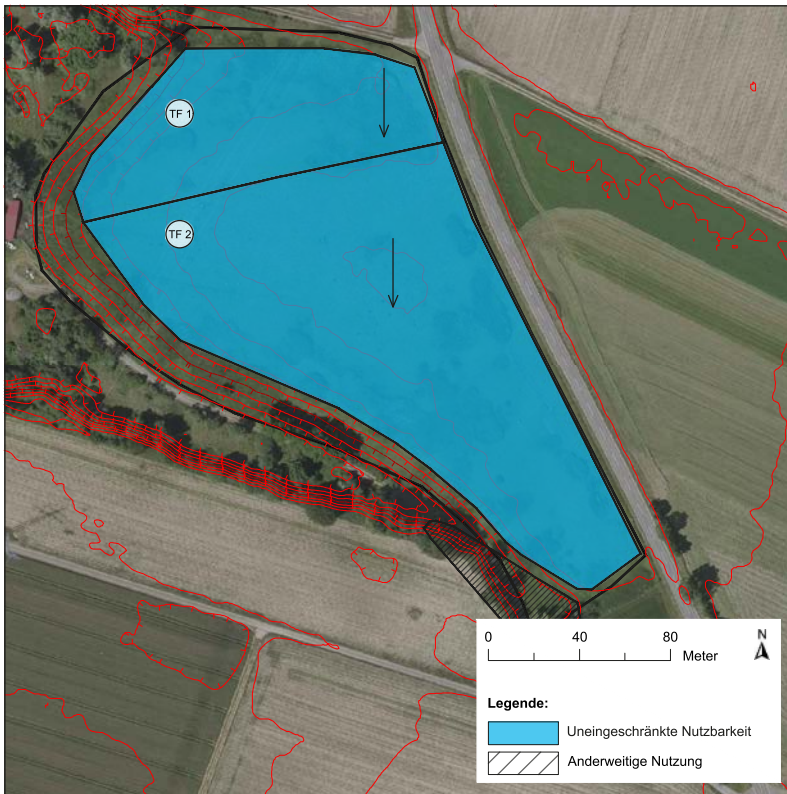


Deponie Bad Waldsee Osterhofen 2-18-01



TF	Flächen A [m²]	Neigung [°]	Azimut [°]
1	7.700	-2	0
2	20.600	1	0

Bemerkungen

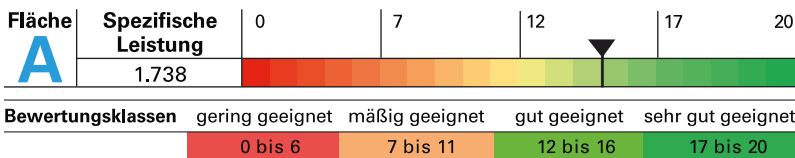
- Ehemalige Deponie der Deponieklasse DK II.
- Es befindet sich ein Gasdom auf der betrachteten Fläche.
- Die Deponie grenzt unmittelbar an ein Waldbiotop an.
- Die nächstgelegene Wohnbebauung befindet sich weit entfernt.
- Die Einbindung in die Landschaft ist durch einfache Maßnahmen möglich.
- Ein Teil der Deponie wird von einer Hochspannungsleitung überspannt.

Kontakt: Landratsamt Ravensburg

Herr Tobias Reisenauer

t.reisenauer@rv.de

Telefon 0751 852333



Leistungsbezogene Daten	
Kriterium	Flächen A*
Bebaubare Fläche (Nettofläche) [m²]	22.360
Erzielbarer Jahresertrag [MWh]	1.868
Installierbare Leistung [kWp]	1.738
Erzielbarer, gewichteter spez. Ertrag [kWh/kWp/a]	1.074

*uneingeschränkte Nutzbarkeit

Standortspezifische Bewertungskriterien		
Kriterium	Wert	Punkte
Entfernung Mittelspannungszugang (ab vorauss. Schwerpunkt PVA) [m]	1.500	0
Waldumwandlungsgenehmigung	standortbedingt irrelevant	4
Zaun vorhanden	Zaun vorhanden	1
Zugang zum Gelände	befestigter, befahrbarer Weg	1
Blendung auf Straße/Flughafen	keine Blendung zu erwarten	1
Entfernung zu Wohnbebauung [m]	1.500	1
Durchschnittl. Flächengewicht. Mächtigkeit Rekultivierungsschicht [m]	1,0	0
Bewuchs	Gras-, Krautbewuchs, Buschwerk / Hecken	1
Artenschutz- oder naturschutzrechtliche Einschränkungen/FFH-Gebiete	keine bekannten Einschränkungen	4
Einbindung Landschaftsbild	weithin nicht sichtbar	2
Gesamtbewertung	gut geeignet	15