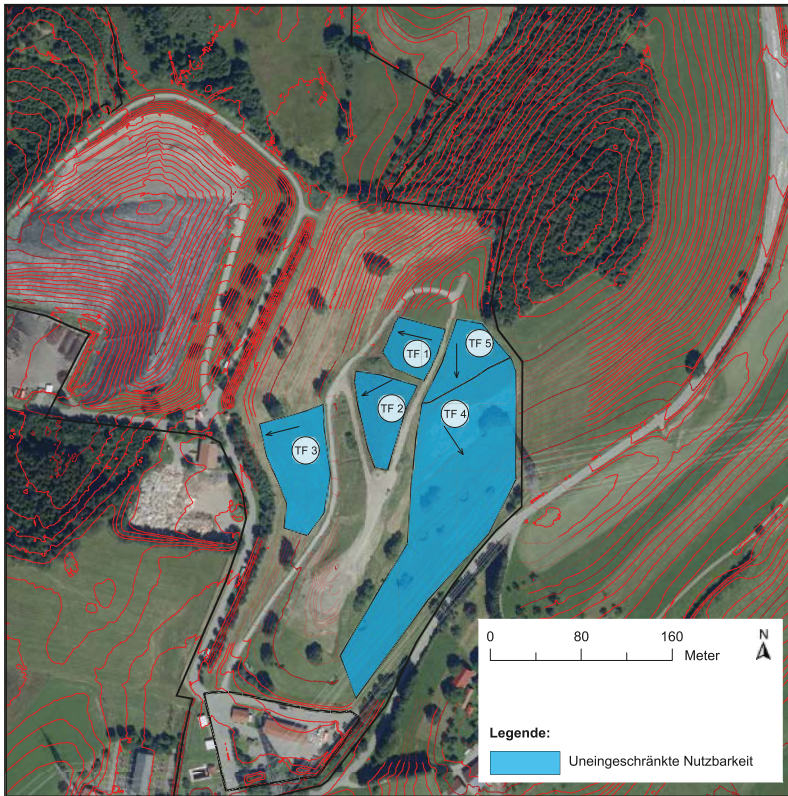


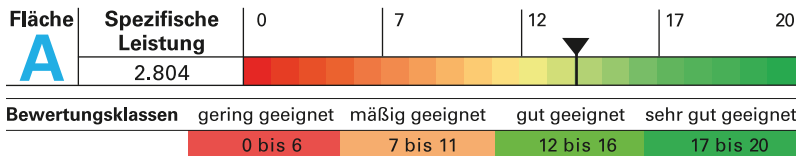
# Deponie Wangen-Obermoeweiler I 3-18-03



TF	Flächen A [m²]	Neigung [°]	Azimut [°]
1	1.975	12	-103
2	2.800	12	-62
3	4.675	13	-76
4	17.750	15	34
5	2.500	2	0

## Bemerkungen

- Ehemalige Deponie der Deponieklasse DK I
- Es ist eine Mittelspannungsstation am Deponiestandort vorhanden.
- Das Deponiegelände befindet sich in einem Landschaftsschutzgebiet.
- Im Norden der Deponie befindet sich ein angrenzendes Offenlandbiotop.
- Die Mächtigkeit der Rekultivierungsschicht ist nicht bekannt (Annahme: 1,0 m).



**Kontakt:** Landratsamt Ravensburg

Herr Rainer Siedlicki

[r.siedlicki@rv.de](mailto:r.siedlicki@rv.de)

Telefon 0751 852324

## Leistungsbezogene Daten

Kriterium	Flächen A*
Bebaubare Fläche (Nettofläche) [m²]	20.960
Erzielbarer Jahresertrag [MWh]	2.875
Installierbare Leistung [kWp]	2.804
Erzielbarer, gewichteter spez. Ertrag [kWh/kWp/a]	1.025

\*uneingeschränkte Nutzbarkeit

## Standortspezifische Bewertungskriterien

Kriterium	Wert	Punkte
Entfernung Mittelspannungszugang (ab vorauss. Schwerpunkt PVA) [m]	250	2
Waldumwandelungs-genehmigung	standortbedingt irrelevant	4
Zaun vorhanden	ja	1
Zugang zum Gelände	befestigter, befahrbarer Weg	1
Blendung auf Straße/Flughafen	nein, keine Blendung zu erwarten	1
Entfernung zu Wohnbebauung [m]	1.000	1
Durchschnittl. Flächengewicht, Mächtigkeit Rekultivierungsschicht [m]	1,0	0
Bewuchs	Gras-, Krautbewuchs, Buschwerk / Hecke	1
Artenschutz- oder naturschutzrechtliche Einschränkungen/FFH-Gebiete	Kombination aus Fläche mit weichem und Fläche mit angrenzendem hartem Restriktionskriterium	1
Einbindung Landschaftsbild	sehr gut (weithin nicht sichtbar)	2
<b>Gesamtbewertung</b>	<b>gut geeignet</b>	<b>14</b>