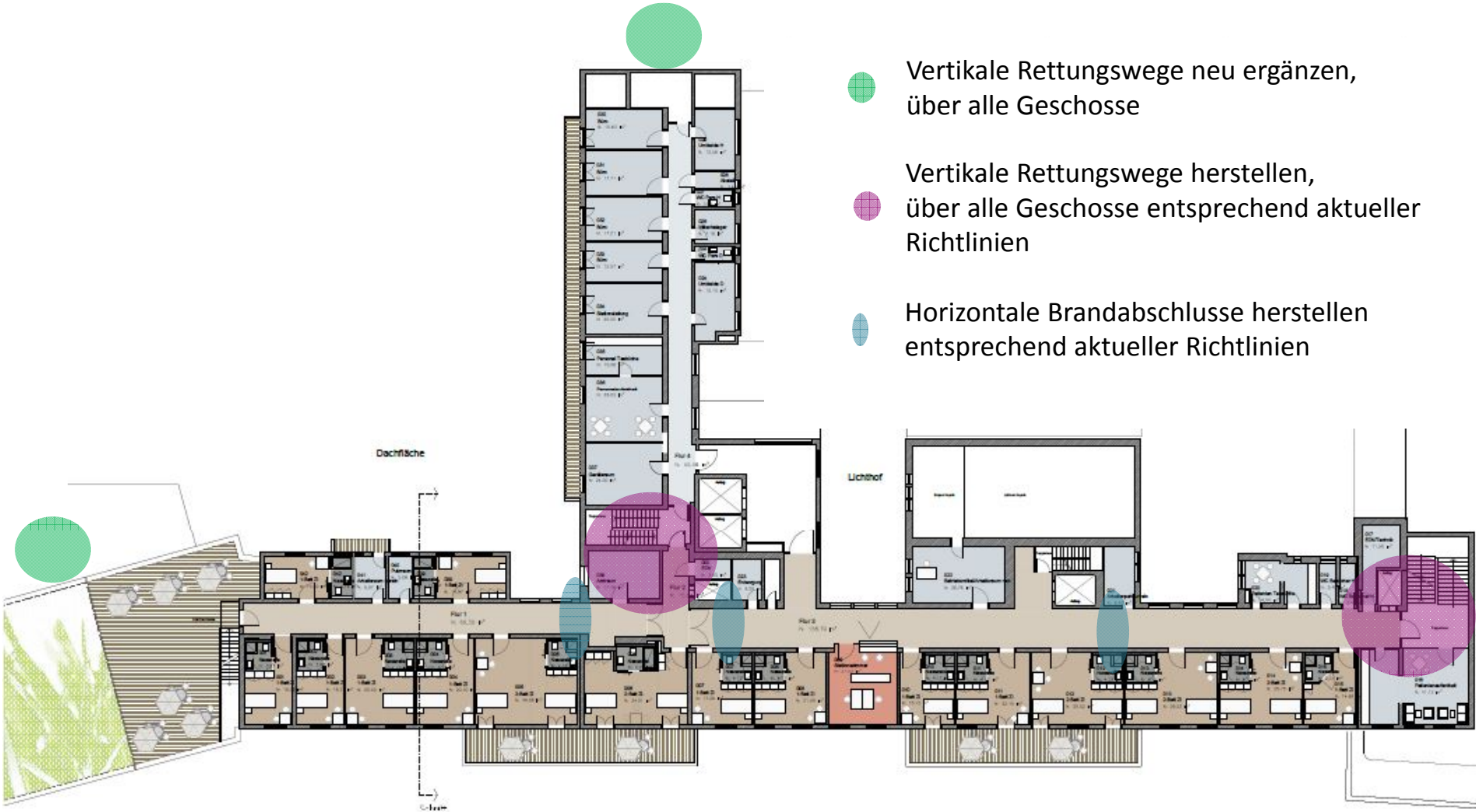


# Brandschutz – notwendige vertikale Rettungswege

# Resultierende Maßnahmen durch Umbau 4.OG



- Vertikale Rettungswege neu ergänzen, über alle Geschosse
- Vertikale Rettungswege herstellen, über alle Geschosse entsprechend aktueller Richtlinien
- Horizontale Brandabschlüsse herstellen entsprechend aktueller Richtlinien