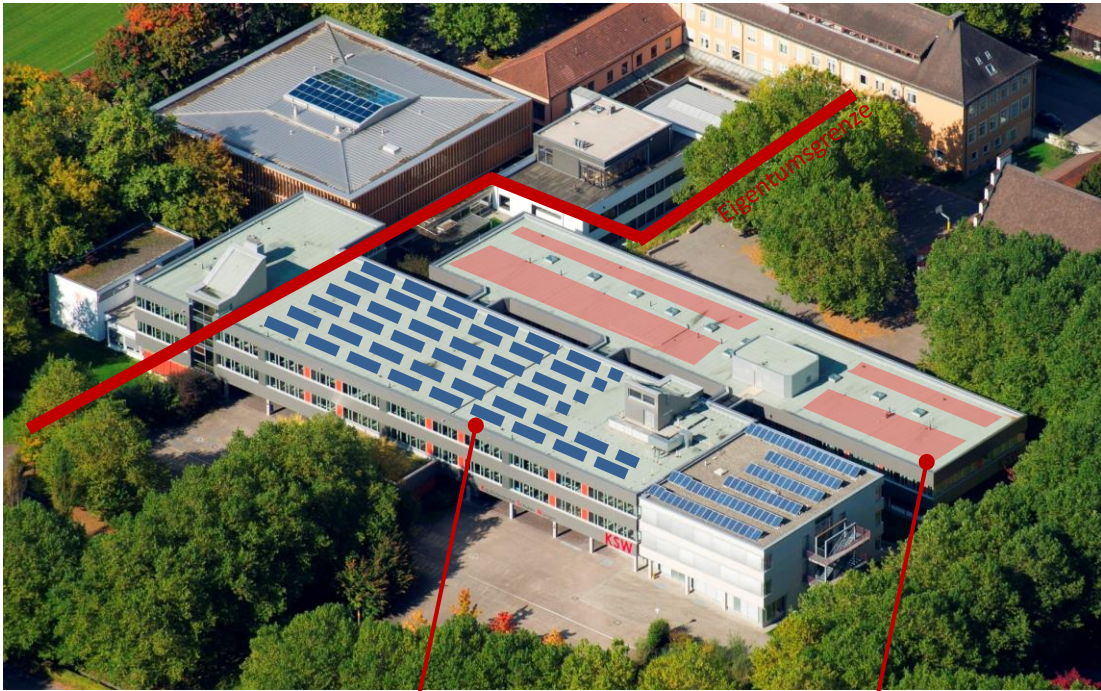


Anlage 1 Übersicht Dachflächen

BSW – Standort Jahnstraße 19 (ehem. Kaufmännische Schule)



Geplanter Aufbau für Photovoltaik (80 kWp)

kein Aufbau von Photovoltaikmodulen,
da die Anlagengröße 100 kWp überschreiten würde

BSW – Standort Jahnstraße 6 (ehem. Gewerbliche Schule)



Dachfläche nicht geeignet

Geplanter Aufbau für Photovoltaik (52 kWp)

Dachfläche nicht geeignet